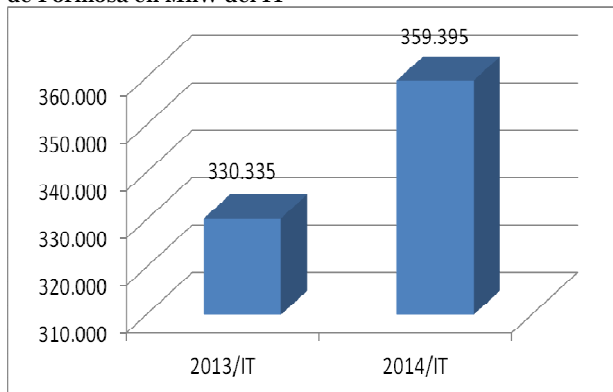


Consumo de Energía Eléctrica

El consumo de energía eléctrica medido en MhW y luego traducido al índice mensual de consumo de energía eléctrica de la Provincia de Formosa vio incrementar su tasa de crecimiento del primer trimestre del año 2014 respecto a igual trimestre del año 2013 en un 8,8%.

abastecer el consumo residencial, sino también para abastecer la creciente actividad empresarial en la Provincia.

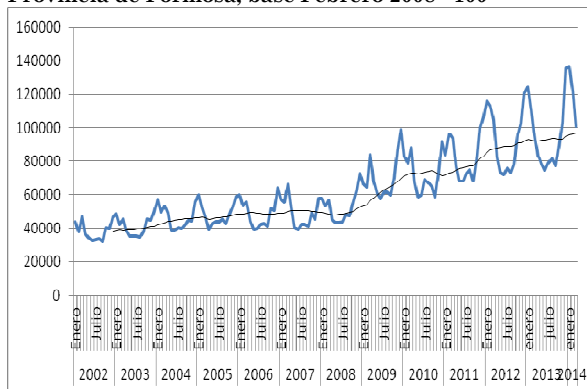
Gráfico 1: Consumo de energía eléctrica de la Provincia de Formosa en MhW del IT



Fuente: DPECyD, en base a datos de CAMMESA

Este incremento trimestral representa una tasa media mensual de aumento, de los primeros tres meses del año 2014 del 2,85%.

Gráfico 2: Índice de consumo de energía eléctrica de la Provincia de Formosa, base Febrero 2008= 100



Fuente: DPECyD, en base a CAMMESA

El ajuste de la serie con media móvil de orden 12 permite apreciar la expansión de carácter casi exponencial de la demanda de energía eléctrica, que fue posible satisfacer merced a las inversiones que desde el Gobierno Provincial se ejecuta en el marco del modelo Formoseño, y no solo para