

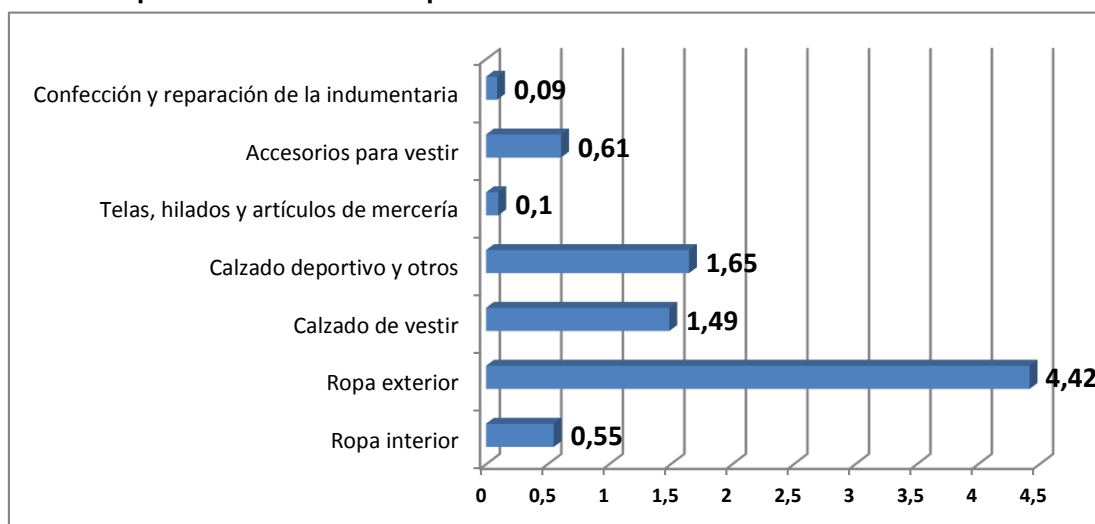
Análisis por capítulos del IPCNu (II)

Los capítulos que forman el IPCNu son los siguientes:

- a) alimentos y bebidas,**
- b) indumentaria,**
- c) vivienda y servicios básicos,**
- d) equipamiento y mantenimiento del hogar,**
- e) atención médica y gastos para la salud,**
- f) transporte y comunicaciones,**
- g) esparcimiento,**
- h) educación, y**
- i) otros bienes y servicios.**

Es decir nueve son los capítulos que conforman el IPCNu, elaborado en función de la encuesta nacional de gastos de hogares 2012/2013, en la que se relevaron los gustos y preferencias de los hogares Argentinos y en función de dichos gustos y preferencias, se asignaron las respectivas ponderaciones a cada capítulo, clase, subclase, artículo y variedad.

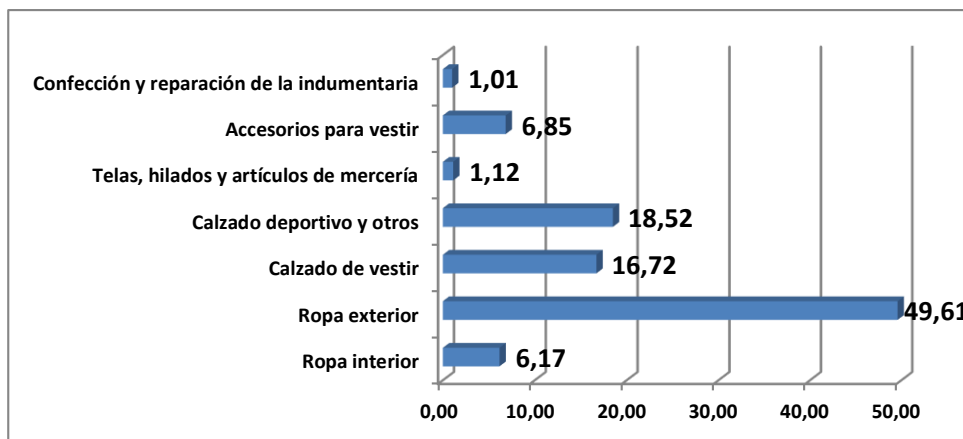
Gráfico 1: Participación de cada clase del capítulo Indumentaria en el IPCNu



Fuente: DPECyD, en base a IPCNu

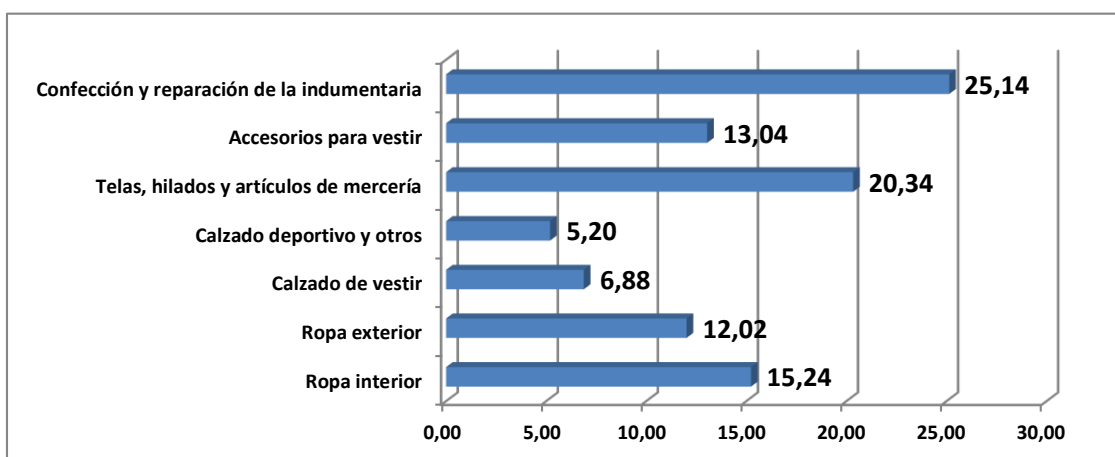
El gráfico 1 muestra la participación del capítulo de Indumentaria (que surge de sumar las participaciones de las clases en el total del IPCNu) en el IPCNu, que llega al 9% en tanto que el gráfico 2 muestra la participación de cada clase en el total del capítulo.

Gráfico 2: participación de cada clase en el total del capítulo de Indumentaria



Fuente: DPECyD, en base a IPCNu

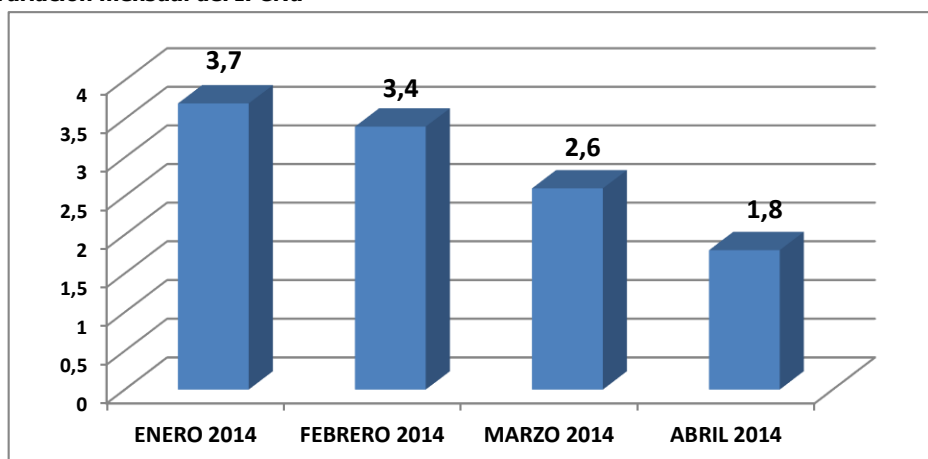
Gráfico 3: tasa de variación acumulada del primer cuatrimestre del año 2014 de las clases que conforman el capítulo de Indumentaria



Fuente: DPECyD, en base a IPCNu

La variación del primer cuatrimestre del año 2014, del capítulo de Indumentaria fue del 10,32%, en tanto que el nivel general del IPC arrojó una tasa del primer cuatrimestre del año 2014 del 11,9%.

Gráfico 4: Variación mensual del IPCNu



Fuente: DPECyD, en base a IPCNu

Sabemos que el radicalismo no elabora ningún índice de precios por lo tanto no están en condiciones de poder medir la pérdida o ganancia, o mantenimiento del poder de compra de los salarios, en la Provincia de Formosa, ni en el sector publico ni en el sector privado, de allí que toda declaración al respecto carece de seriedad y se fundamenta solo en cuestiones de carácter electoralista sin sustento teórico, técnico ni metodológico.