

IPCNU por Capítulos (III)

El IPCNu, se mide Desde el IV trimestre de 2013 con la publicación de los resultados a partir de enero de 2014.

Tiene por objeto Medir las variaciones de los precios del consumo final de los hogares residentes en viviendas particulares en las localidades de 5.000 y más habitantes en todo el territorio nacional a partir de una canasta fija de bienes y servicios.

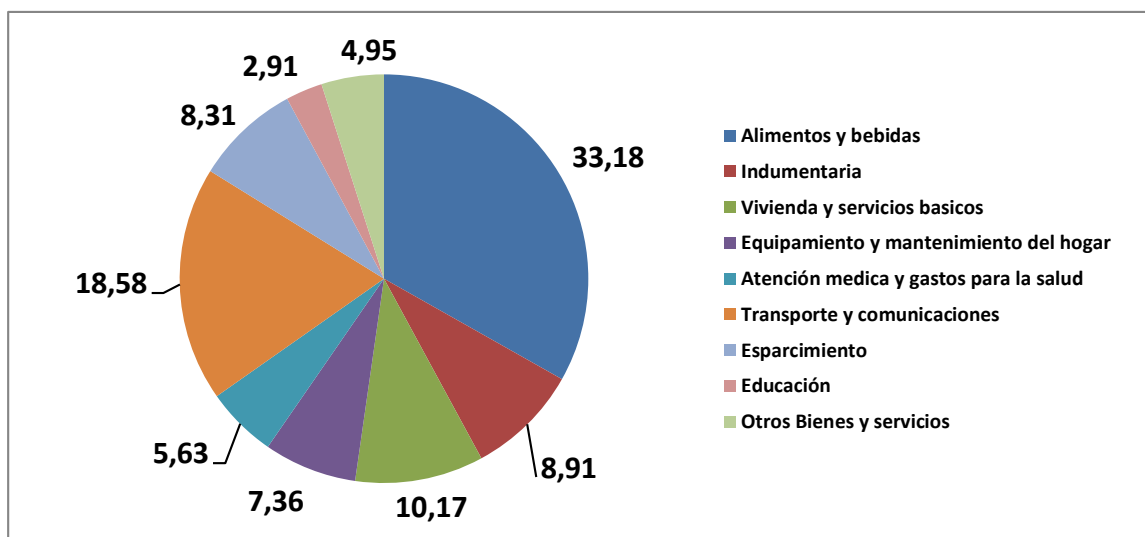
La provincia de Formosa contribuye en la elaboración de este indicador desde la DPE, relevando datos de 180 establecimientos, sobre 600 productos, relevando en total por las variedades de los productos 4787 precios.

Los capítulos que forman el IPCNu son los siguientes:

- a) alimentos y bebidas,**
- b) indumentaria,**
- c) vivienda y servicios básicos,**
- d) equipamiento y mantenimiento del hogar,**
- e) atención médica y gastos para la salud,**
- f) transporte y comunicaciones,**
- g) esparcimiento,**
- h) educación, y**
- i) otros bienes y servicios.**

Es decir, nueve son los capítulos que conforman el IPCNu, elaborado en función de la encuesta nacional de gastos de hogares 2012/2013, en la que se relevaron los gustos y preferencias de los hogares Argentinos y en función de dichos gustos y preferencias, se asignaron las respectivas ponderaciones a cada capítulo, clase, subclase, artículo y variedad.

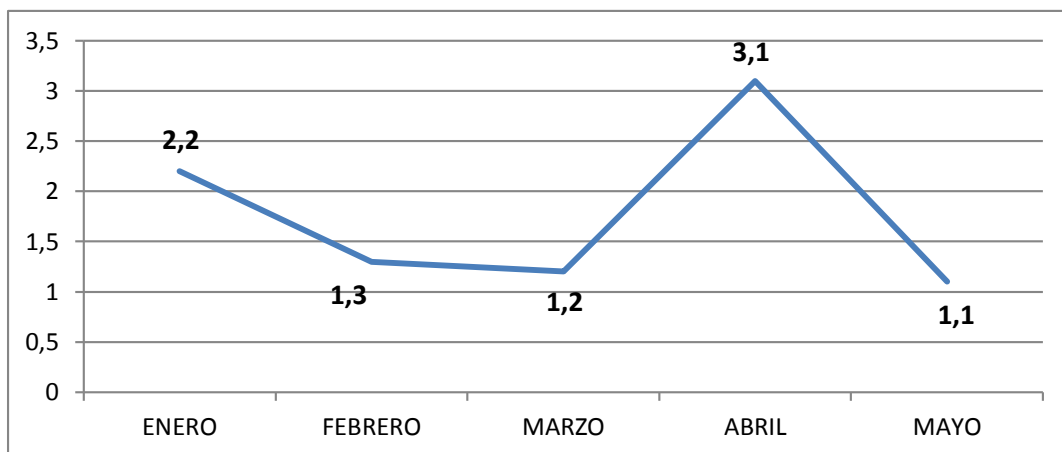
Gráfico 1: Participación de cada capítulo en el IPCNU



Fuente: DPECyD, en base a INDEC

El capítulo del IPCNu, que mayor ponderación tiene en el índice es el de alimentos y bebidas, que representa el 33,18%. En esta oportunidad analizaremos el capítulo de viviendas y servicios básicos por clases.

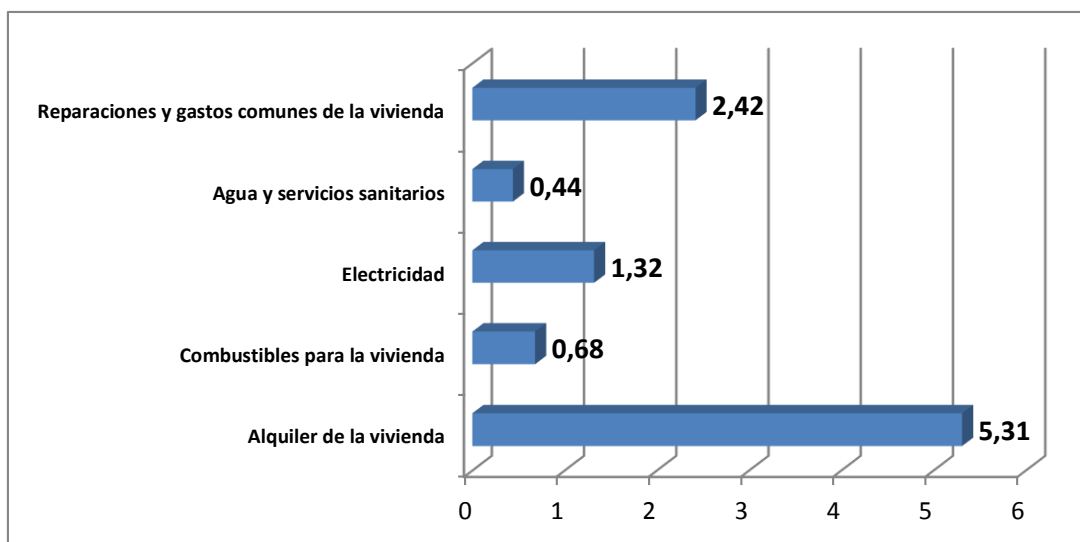
Gráfico 2: Capítulo de vivienda y servicios básicos, en variación mensual, año 2014



Fuente: DPECyD, en base a datos del INDEC

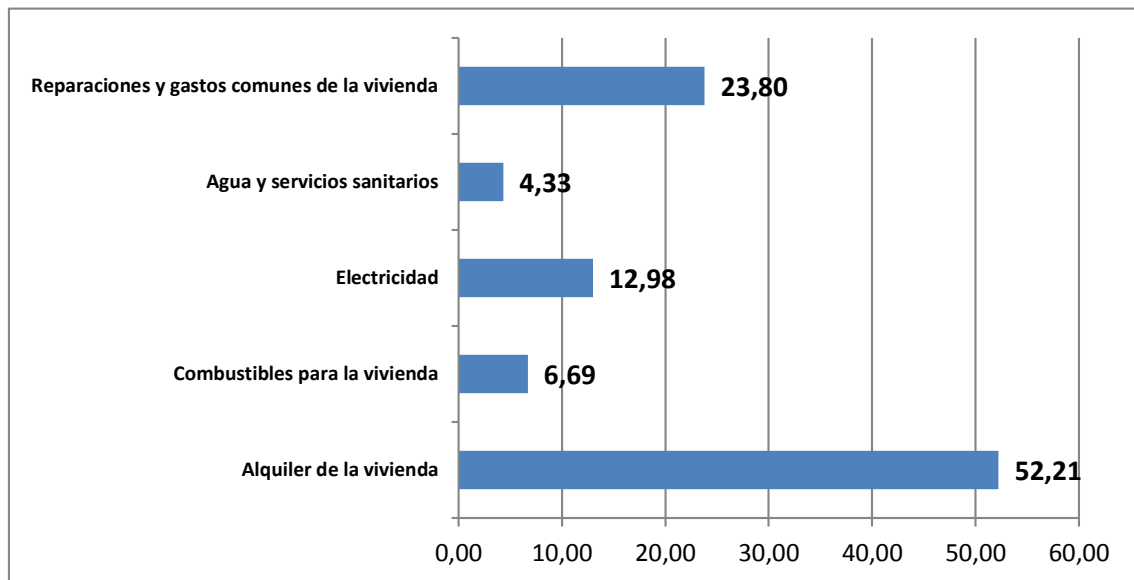
El capítulo de viviendas y servicios básicos está compuesto por las siguientes clases, y su incidencia en el IPCNu:

Gráfico 3: participación de cada clase del capítulo vivienda y servicios básicos en el IPCNu



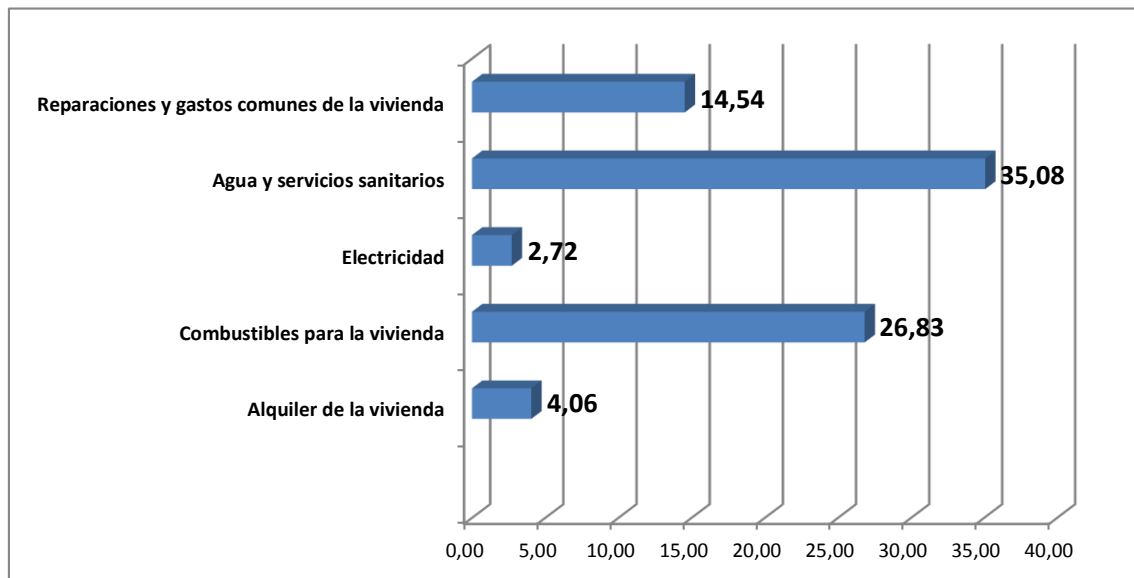
Fuente: DPECyD, en base a datos del INDEC

Grafico 4: participación de cada clase en el capítulo vivienda y servicios básicos



Fuente: DPECyD, en base a datos del INDEC.

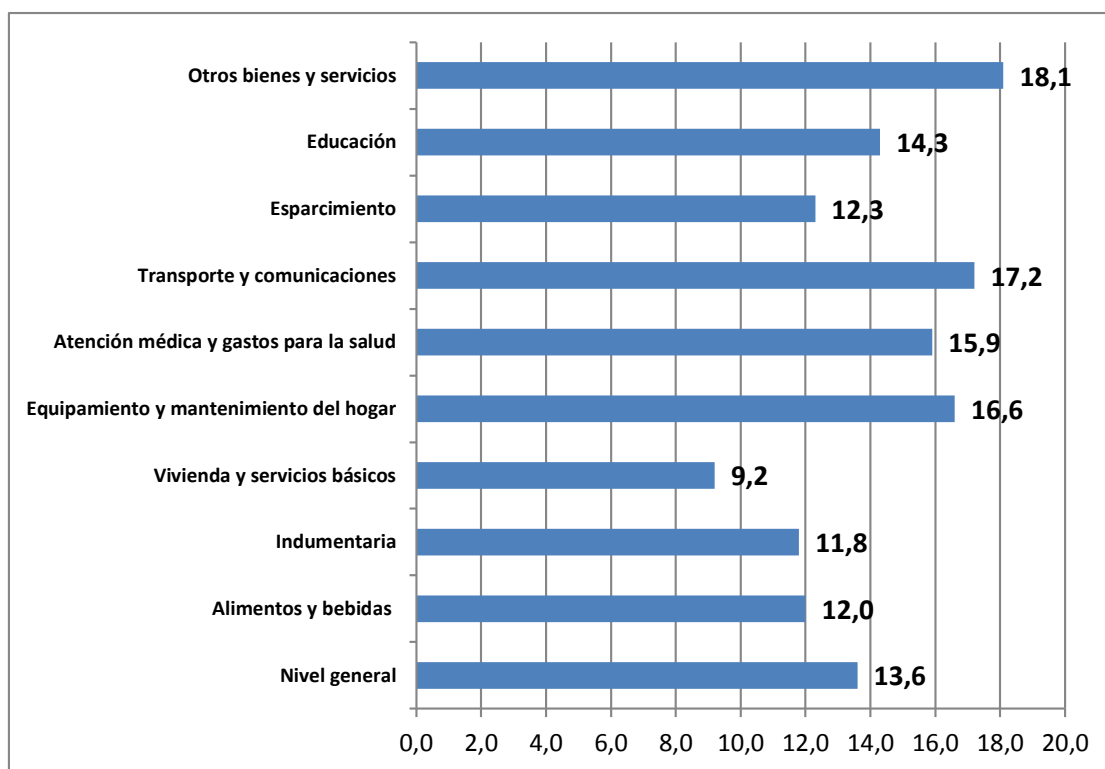
Grafico 5: Variación acumulada del capítulo vivienda y servicios básicos y de las clases que lo conforman



Fuente: DPECyD, en base a datos del INDEC.

El capítulo que mayor variación acumulada manifiesta es el de vivienda y servicios básicos que solo creció en los cinco meses el 9,21% esto es una tasa media mensual del 1,78%, en tanto que el rubro que mostro mayor crecimiento fue el de otros bienes y servicios que manifestó un crecimiento acumulado en los cinco primeros meses del año del 18,1%, esto es una tasa media mensual del 3,38%.

Gráfico 6: Variación acumulada cinco primeros meses del año 2014, por capítulos y nivel general



Fuente: DPECyD, en base a datos del INDEC