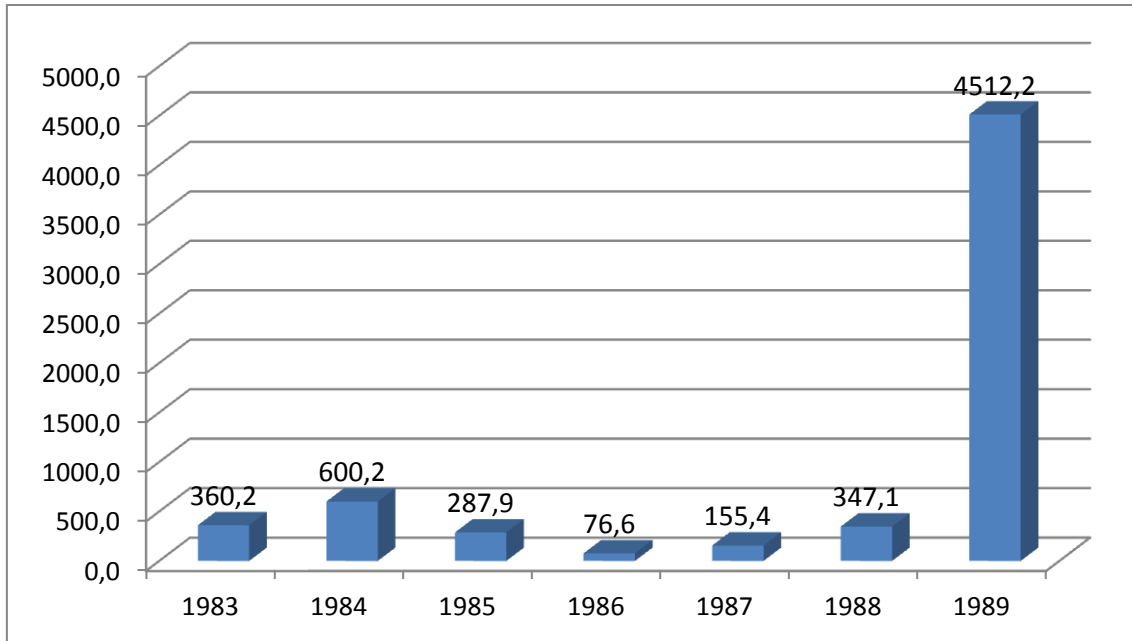


Inflación, desocupación y Pobreza

La relación que existe entre estas variables, esta corroborada econométricamente en nuestro país. Esto es a mayores tasas de inflación que los incrementos nominales de salarios de la economía mayor niveles de pobreza. O bien a mayores niveles de desempleo mayores niveles de pobreza.

Gráfico 1: Etapa de mayores tasas de inflación de la historia Argentina



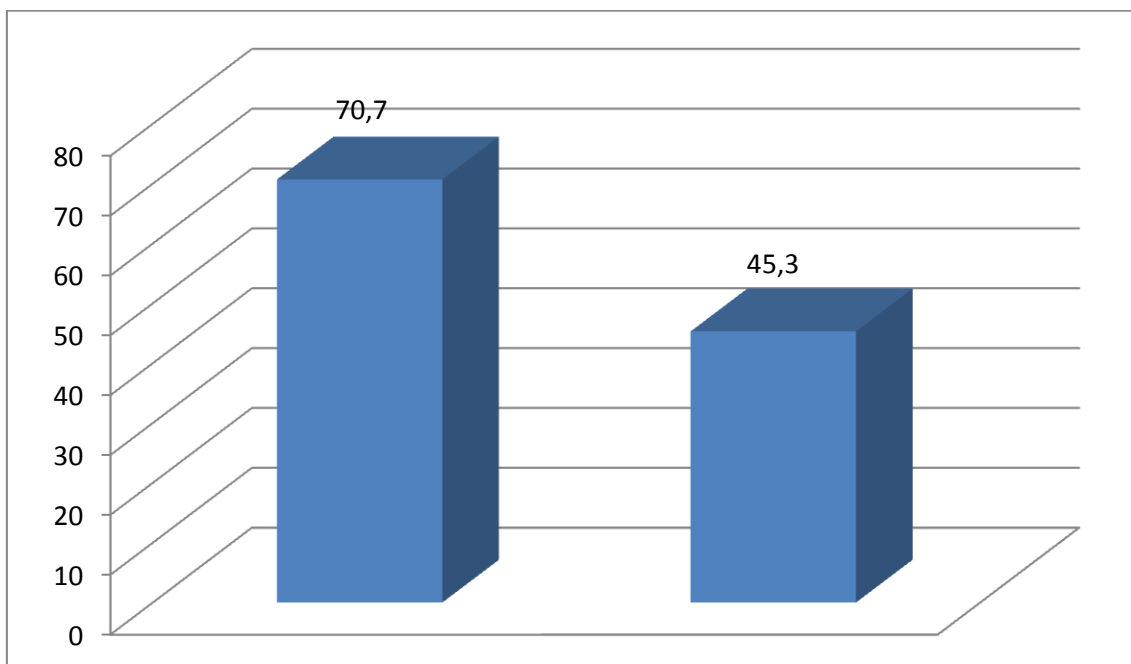
Fuente: DPECyD

En tal sentido la historia reciente en nuestro país, permite llevar a cabo una sencilla contrastación entre los mencionados fenómenos económicos. La etapa de mayores niveles de inflación incluso de hiperinflación de la historia en nuestro país fueron los ocurridos durante el periodo del gobierno del radicalismo entre los años 1983 y 1989 tal como lo muestra el gráfico 1, el impacto social de los elevados niveles de inflación impactaron en los niveles de pobreza, los que alcanzaron su cenit en el año 1989 cuando los Formoseños por primera vez en la historia de la medición de la pobreza por ingresos vivimos los efectos de la política económica del gobierno Radical de Alfonsín.

La tasa de pobreza por hogares llego al 71% y la tasa indigencia por hogares llego al 45,3%, mostrando los devastadores efectos de la inflación que en el año 1989 llegó a la friolera de 4.512,2% .

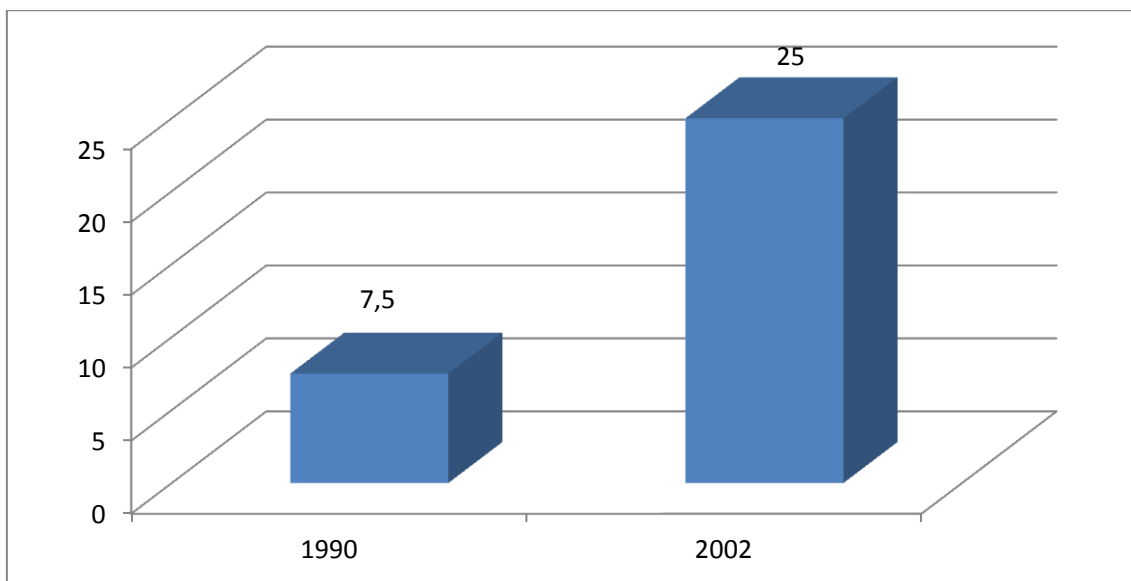
Posteriormente esta tasa se reduce, por efecto del plan antiinflacionario aplicado a partir del año 1990. La política económica denominada de convertibilidad, pudo reducir los niveles de pobreza por ingreso por la estabilización que implico una paridad fija, en el tipo de cambio, pero también concomitantemente significo la profundización del esquema iniciado por el gobierno cívico militar que derroco al gobierno Peronista en el año 1976, dado que el ex presidente del Banco central de la mencionada dictadura, fue designado como Ministro de economía de la Nación.

Gráfico 2: Tasas de pobreza e indigencia en Hogares de Formosa año 1989



Fuente: DPECyD, en base a EPH

Gráfico 3: Tasa de desocupación del aglomerado Formosa



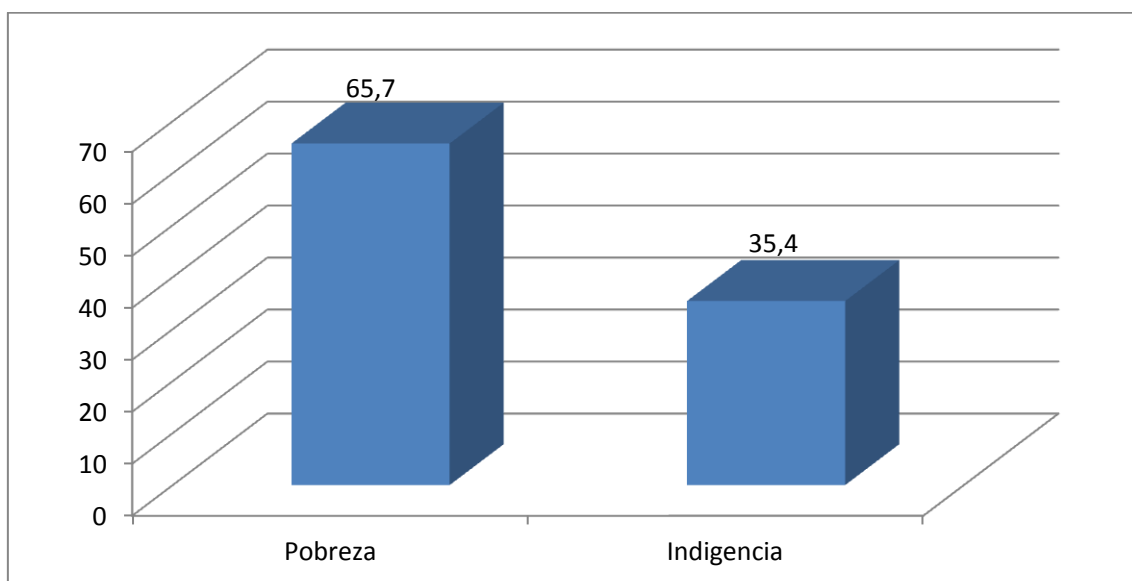
Fuente: DPECyD, en base a EPH

Sin embargo fue el gobierno del Radical de Fernando de la Rúa el que llevo, a niveles históricos la tasa de desocupación de toda la historia del país, que además desembocara en la peor recesión de la historia, volviendo la población a sufrir los efectos de la pobreza y de la indigencia.

Nuestra Provincia nuevamente sufre los efectos de la política económica de un gobierno radical, que se manifiesta en un aumento de la pobreza. El año 2002, encuentra a los

Formoseños con una tasa de pobreza por hogares del 66% y con una tasa de indigencia por hogares del 35,4%, situación similar a la vivida 13 años atrás durante otro gobierno radical.

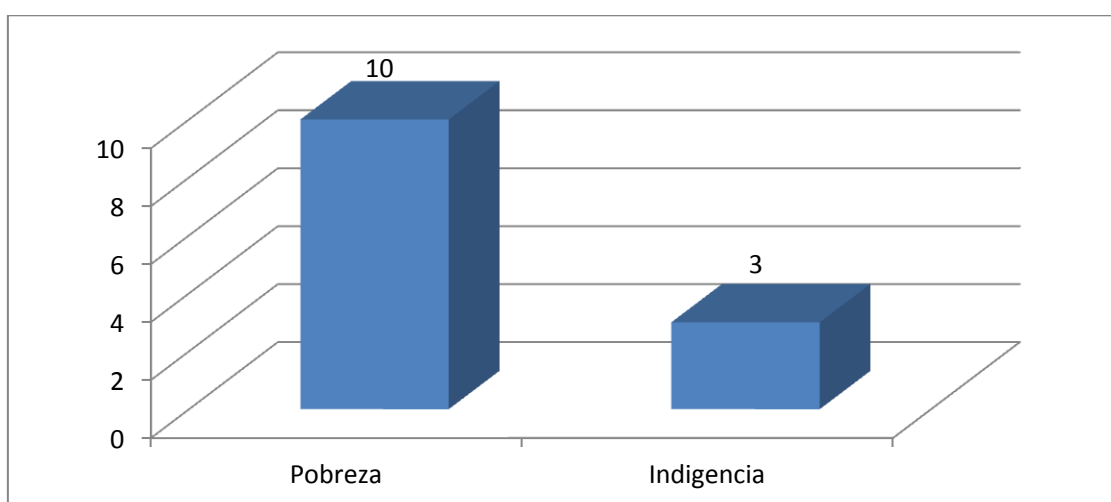
Gráfico 4: Tasas de pobreza e indigencia en Hogares de Formosa año 2002



Fuente: DPECyD, en base a EPH

Luego de las elecciones del año 2003, el gobierno surgido de la voluntad popular, vuelve a aplicar la matriz del peronismo histórico, en todos los órdenes, las políticas activas del orden nacional, sumadas a las políticas tendientes a la búsqueda de la equidad en la distribución del ingreso territorial, y la gestión del Gobernador de todos los Formoseños el Dr. Gildo Insfran en el marco del Modelo Formoseño, para el Proyecto Provincial, permitieron que estos niveles históricos de pobreza e indigencia, trocaran en niveles históricos de pobreza e indigencia en cuanto a ser los menores de la historia desde que se registra la pobreza por ingresos.

Gráfico 5: Tasas de pobreza e indigencia en Hogares de Formosa IT año 2014



Fuente: DPECyD, en base a EPH

En síntesis, si comparamos los niveles de pobreza e indigencia a los que condeno a la provincia de Formosa la gestión de los gobiernos radicales, con el logrado por el gobierno de la Provincia

de Formosa encontraremos reducciones de 58 puntos porcentuales y más en la pobreza por hogares y de 32 puntos porcentuales y más en la indigencia por hogares.