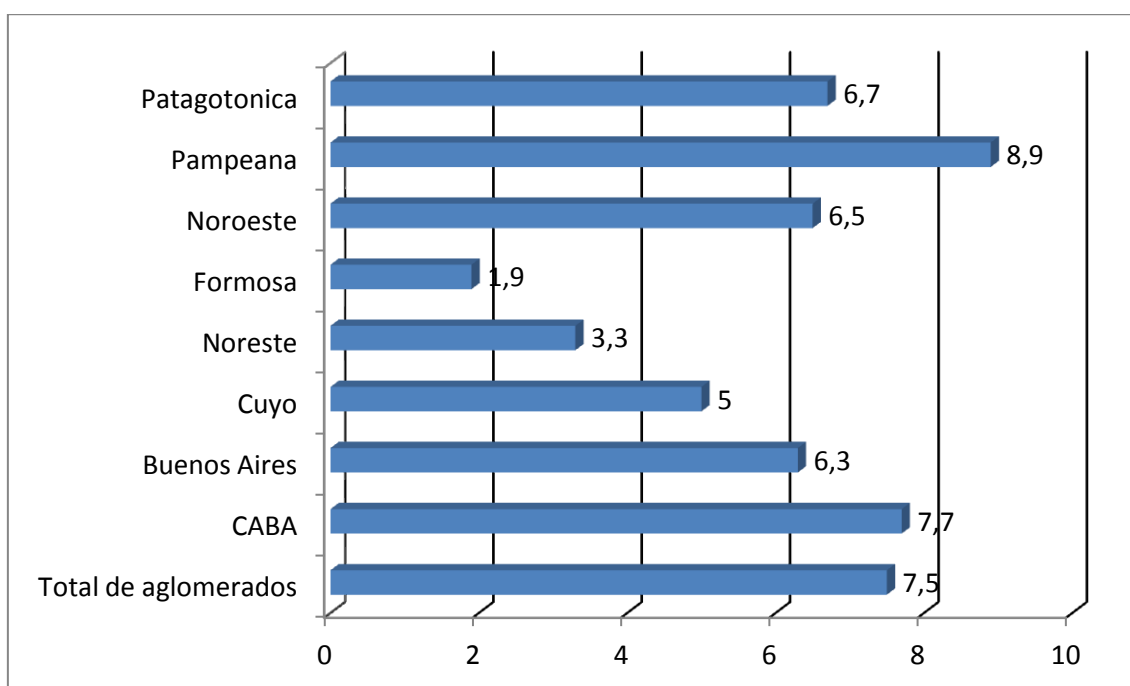


### Mercado de Trabajo de la Provincia de Formosa

En la Provincia de Formosa se realizan dos programas en los que se obtienen información relativas al mercado de trabajo , un programa es la Encuesta permanente de hogares y el otro programa es la Encuesta anual de hogares urbanos. La primera de las encuestas tiene carácter continuo, y la información se obtiene en forma trimestral, en tanto que la segunda encuesta se realiza una vez al año y en el tercer trimestre.

Los resultado de la encuesta permanente de hogares en cuanto a variables del mercado de trabajo, posicionan a nuestra Provincia como la segunda de menor tasa de desocupación

Grafico 1: tasa de desempleo del total de aglomerados, por regiones y de la Provincia de Formosa



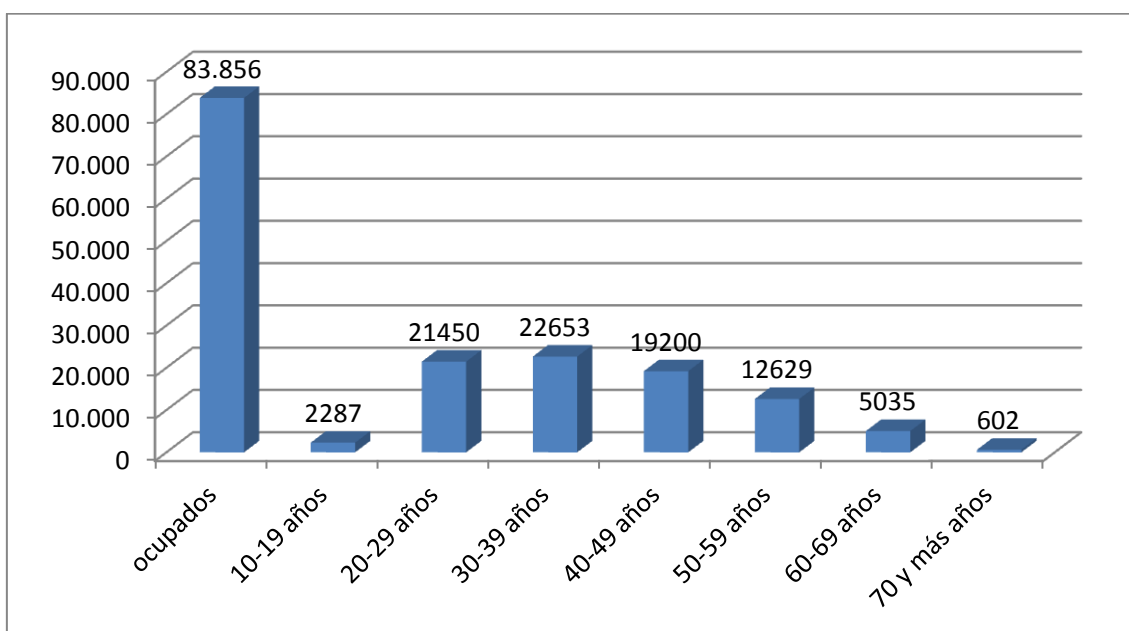
Fuente: DECyD, en base a EPH

Además puede apreciarse que respecto a cada región del país la provincia de Formosa se posiciona como la de menor tasa de desocupación. Este hecho muestra una absoluta correlación, con los datos de crecimiento económico de la provincia de Formosa, tal como lo muestra la tabla 1 en el periodo IT 2014/ IT 2002, se manifiesta una perfecta correlación entre crecimiento y empleo, esto es inclusión social.

En cuanto a al total de ocupados los mismos ascendieron a 83.856 en el IIT del 2014, los que discriminados por franja etaria muestra que la franja de los jóvenes entre 20 y 39 años representan el 52% del total de empleo generado en el aglomerado Formosa como se puede apreciar en el grafico 2

En el mencionado gráfico se aprecia que del total de ocupados entre 20 y 29 años 21.450 corresponden a esta franja, y los de la franja etaria de 30 a 39 años son en total 22.653.

Gráfico 2: Ocupados por franja etaria



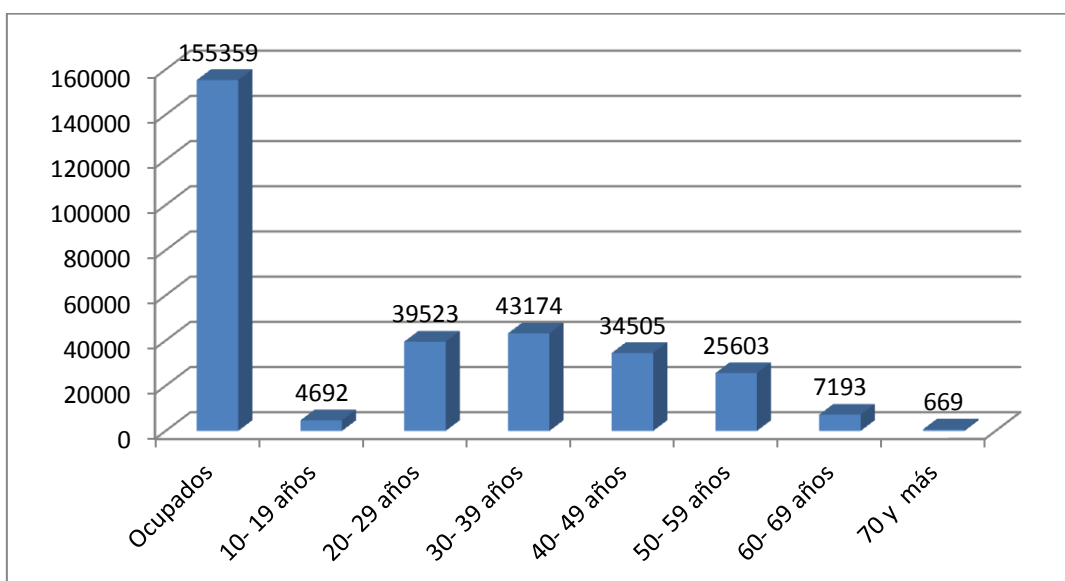
Fuente: DECyD, en base a EPH

Tabla 1: Ranking de crecimiento económico, IT 2014/IT 2002

Rank.	Provincia	Variación
1	Tierra del Fuego	201%
2	Formosa	180%
3	San Juan	170%
4	Jujuy	166%
20	Santa Fe	88%
21	La Rioja	87%
22	Córdoba	84%
23	La Pampa	74%
24	CABA	53%

Fuente: DECyD ,en base MA

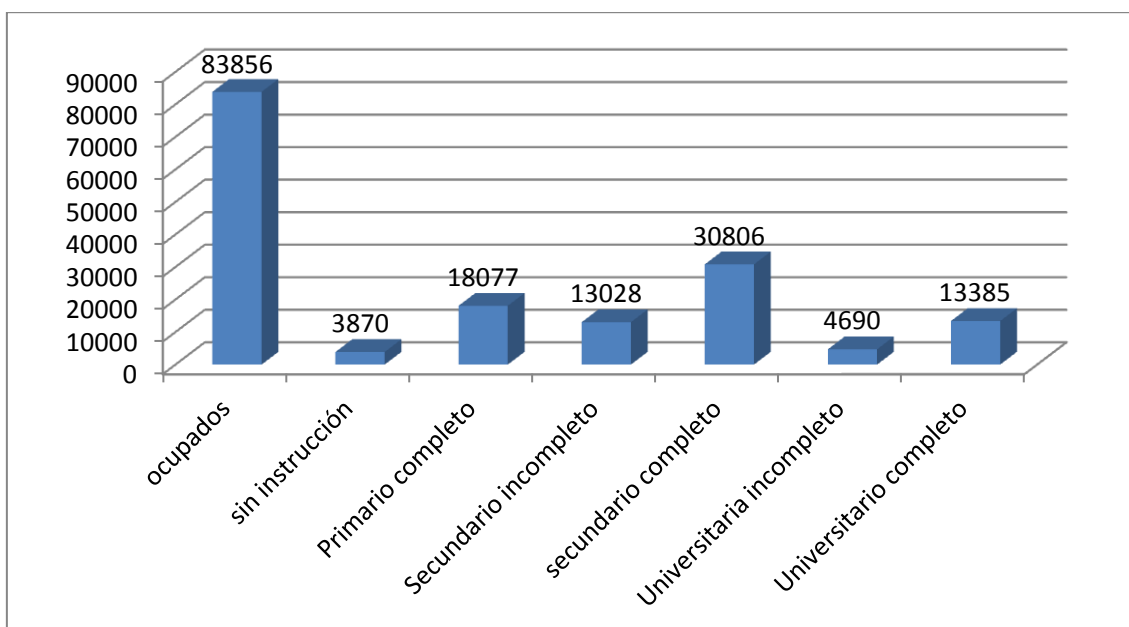
Gráfico 3: total de ocupados de la provincia por franja etaria



Fuente: DPECyD en base a EAHU

El Grafico 3 muestra que del total de ocupados de la Provincia de Formosa, los jóvenes entre 20 y 39 años representan el 53% del total de ocupados, la franja etaria de 20 a 29 años ocupa a 39.523 jóvenes y en la franja etaria de 30 a 39 años se están ocupados 43.174 jóvenes, esto es el 25% y el 27% respectivamente.

Grafico 4: Ocupados según nivel de instrucción



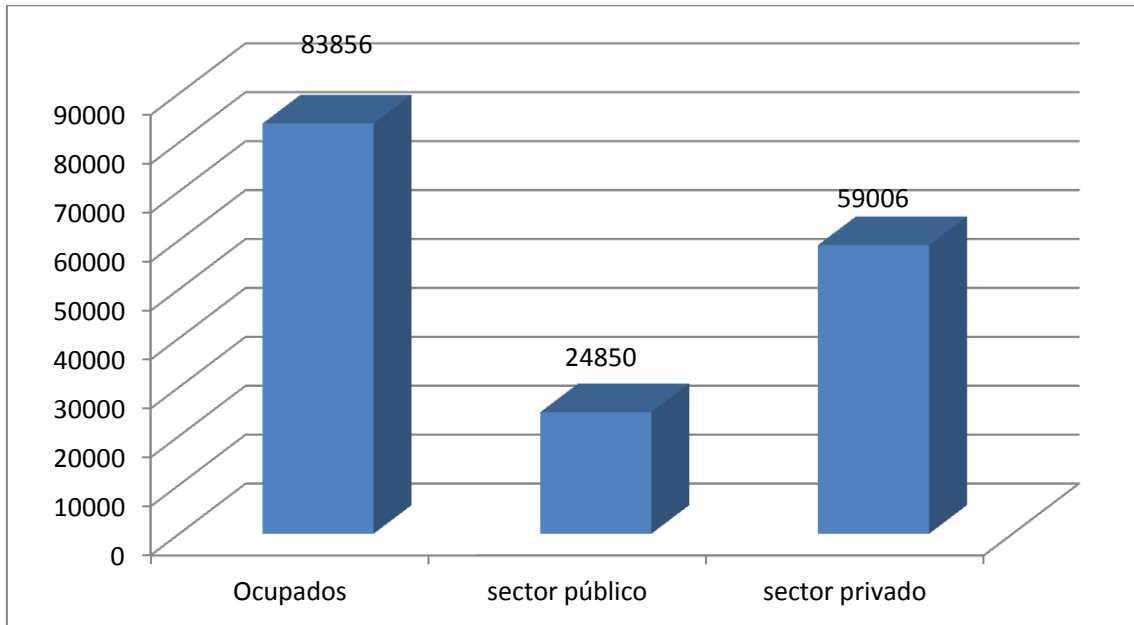
Fuente: DECyD, en base a EPH

En cuanto al nivel de instrucción de los ocupados se puede apreciar en el grafico 4 que aquellos que finalizaron los respectivos niveles son los de mayor inserción laboral.

La tendencia del mercado de trabajo en cuanto a sectores, público y privado, es la del crecimiento del sector privado formal, no solo en base a datos de la EPH sino también en base

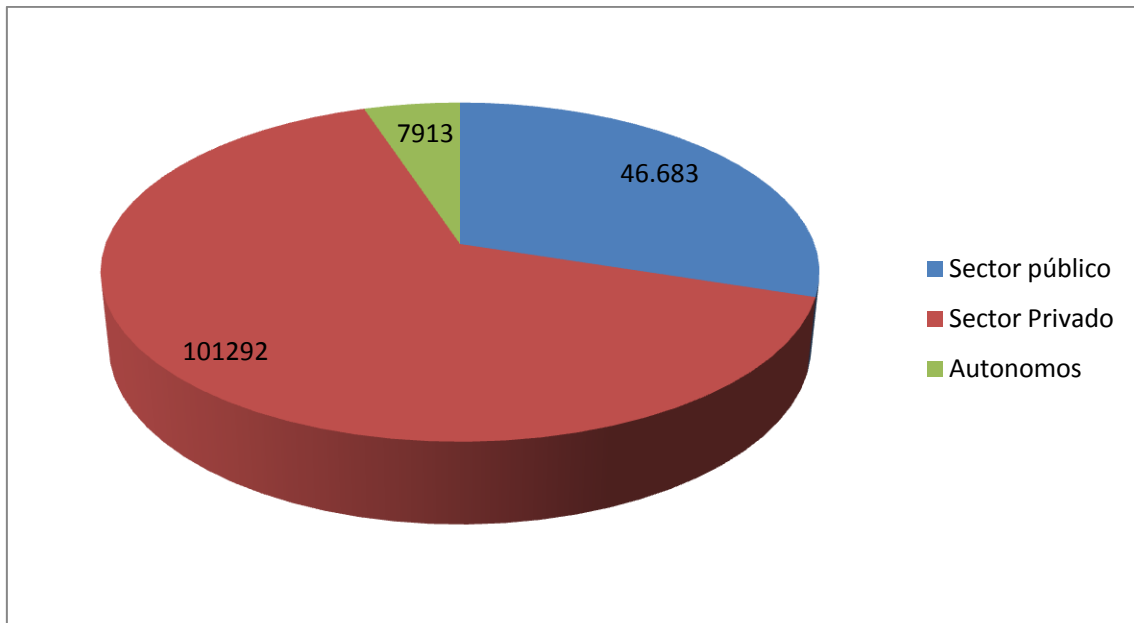
a datos de la EAHU, lo que denota que las políticas activas del gobierno del Dr. Gildo Insfran en orden al acicate al consumo, estímulo a la inversión privada, igualdad de oportunidades en materia de salud y de educación, inversión en infraestructura, etc, potencian esta variable íntimamente relacionada con las políticas implementadas desde el modelo formoseño para el proyecto provincial.

Gráfico 5: Ocupados por sector de la empresa en la que trabaja



Fuente: DECyD, en base a EPH

Gráfico 6: Ocupados totales de la Provincia de Formosa por sector de la empresa en la que trabaja



Fuente: DECyD, en base a EAHU



