

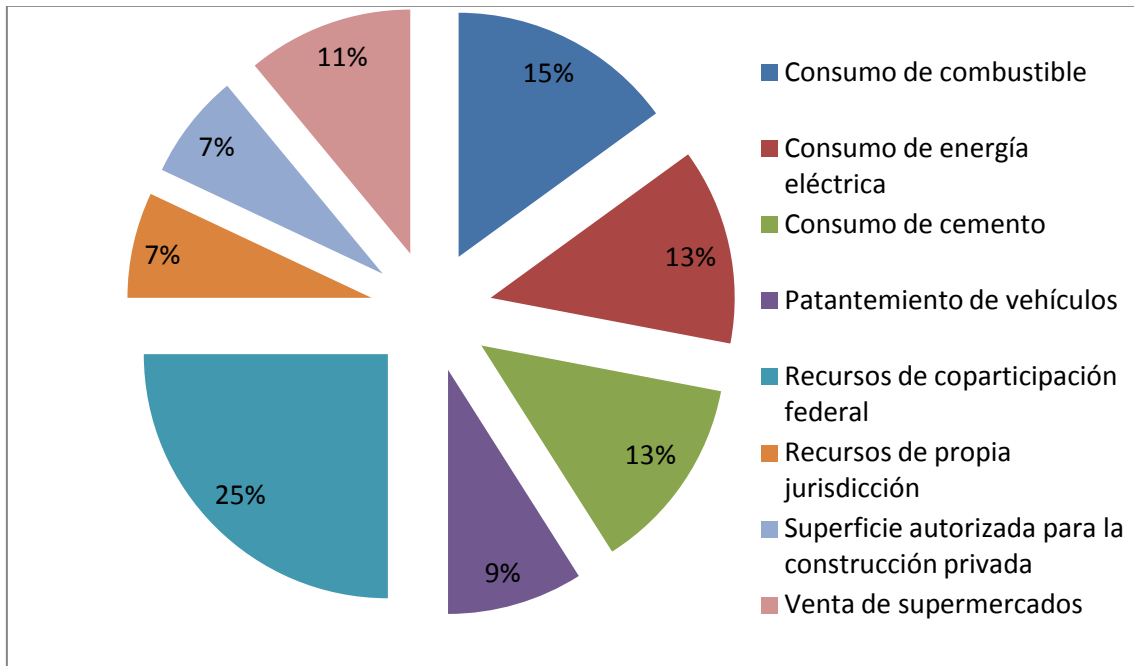
Monitor Económico Mensual de Formosa

El Monitor Económico Mensual de Formosa(MEMF), es un índice sintético de actividad construido a partir de ocho series de índices: 1) Índice de Consumo de Cemento, 2) Índice de consumo de energía eléctrica, 3) Índice de consumo de combustible, 4) Índice de patentamiento de vehículos, 5) índice de recaudación real de recursos de propia jurisdicción, 6) Superficie autorizada para la construcción privada, 7)Índice de recursos reales de coparticipación automática recibidos, 8) Índice de ventas de supermercados.

Es un subproducto del Índice compuesto de actividad de la Provincia de Formosa (ICAF), dado que el ICAF utiliza dos variables más para su estimación, empleo privado Formal, y salario del sector privado formal, pero se estima de manera trimestral.

La razón de contar con dos Índices de actividad radica en que las variables del monitor se obtiene de manera más rápida que el del ICAF, no obstante ello la correlación entre ambos índices es casi perfecta.

Grafico 1: participación de cada Índice en el Índice sintético MEMF



Fuente: DPECyD, en base a national bureau of economic research

La serie del MEMF se inicia en enero del año 2002 (serie original), y tiene como propósito servir de indicador proxy de la evolución económica de la Provincia de Formosa al igual que el ICAF.

Las dos versiones del indicador son las de la serie original y la serie con filtrado (año 2003). La serie filtrada tiene como propósito aislar los eventos de carácter estacional y los eventos de carácter aleatorio, inherente a todo ciclo económico, caracterizado por valles y picos, aunque en el largo plazo prevalece una tendencia, que es la que precisamente muestra la serie

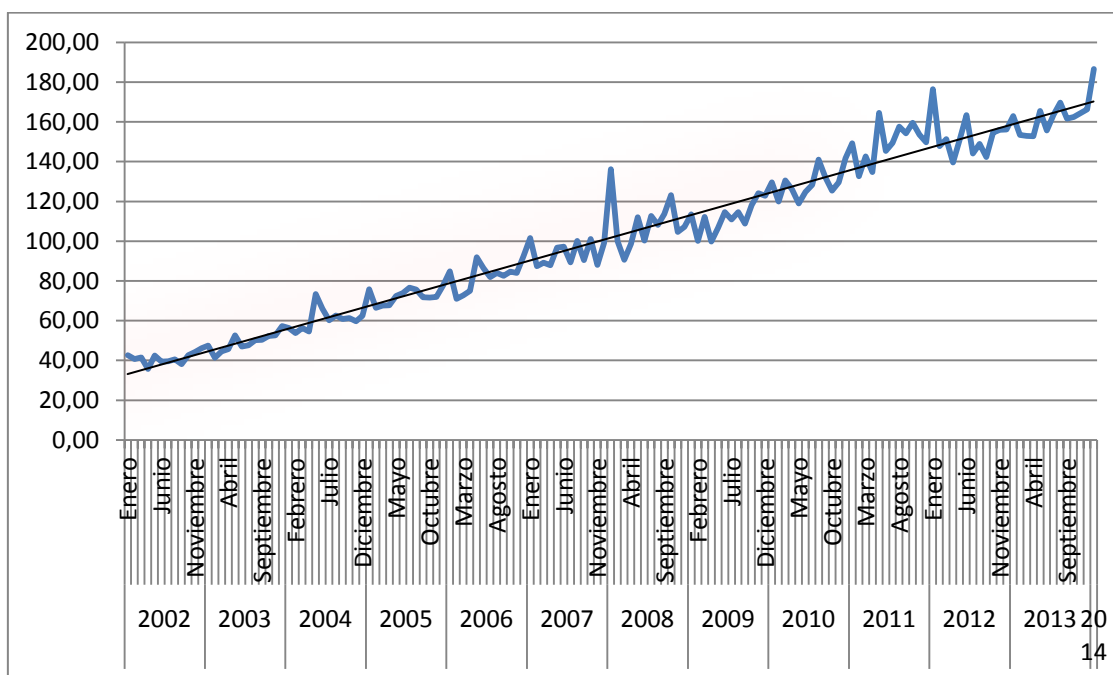
corregida por eliminación de estos dos factores perturbadores de la serie original base 2008
Febrero = 100.

Tabla 1: Variables del Monitor Económico Mensual de Formosa

VARIABLES	FUENTE
Venta de Supermercados (\$ constantes)	INDEC-DPE
Consumo de Combustible (Metros cúbicos)	Secretaria de Energía de la Nación
Consumo de Energía Eléctrica (En Mwh)	CAMMESA
Consumo de Cemento (En toneladas)	AFCP
Patentamiento de Vehículos (Unidades)	ACARA
Recaudación por Coparticipación (\$ constantes)	MECON
Recaudación Total de Rentas (\$ constantes)	DGR-Formosa
Superficie autorizada para la Construcción Privada	Municipios

Fuente: DPECyD

Grafico 2: Evolución del MEMF



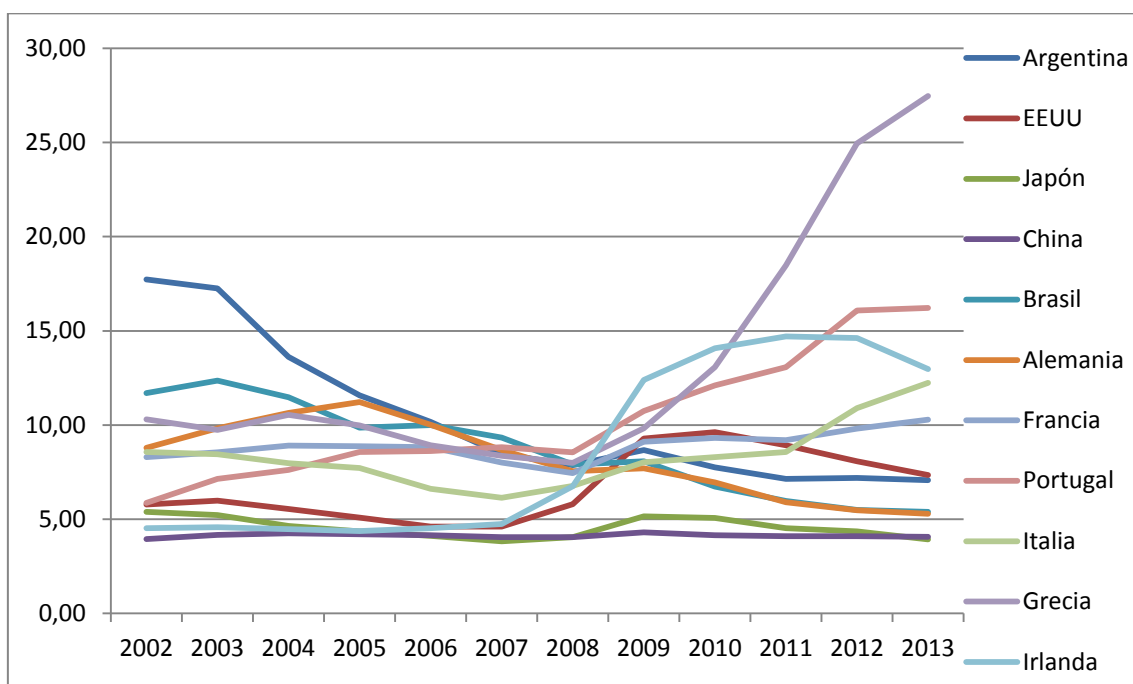
Fuente: DPECyD

Se puede apreciar en el gráfico 2, como la línea de largo plazo muestra una tendencia creciente del nivel de actividad económica en la provincia con niveles que muestran valores en el periodo 2009 y fines principios del año 2013, por debajo de los niveles de largo plazo identificados con etapas de desaceleración del ritmo de crecimiento.

Entre el primer semestre de los años 2013 y 2002 la tasa media de crecimiento anual fue del 12 %.

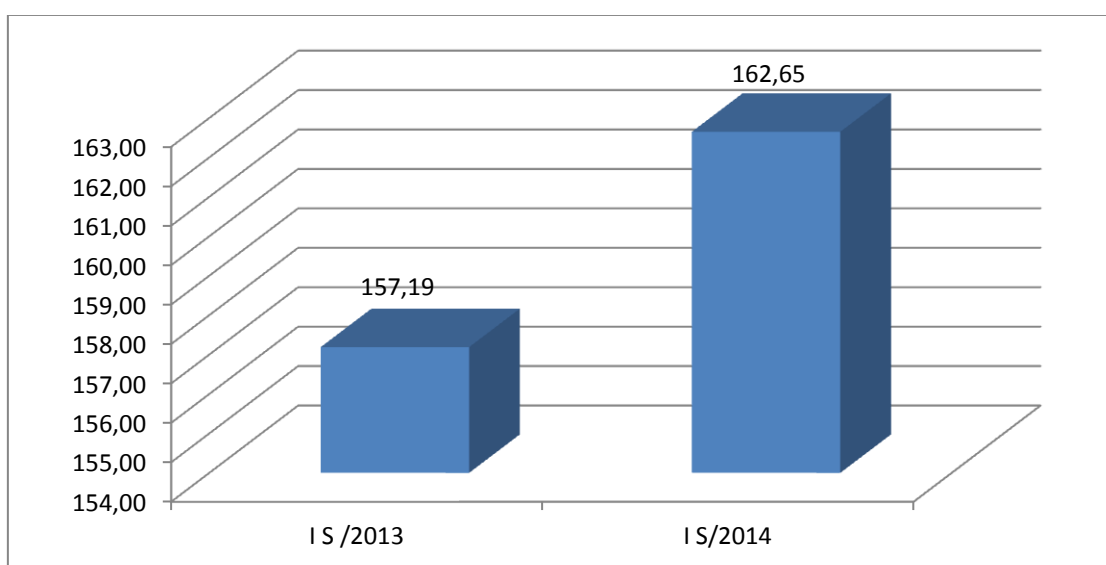
El primer semestre del año 2014 muestra un crecimiento económico de la Provincia de Formosa del 3,5%, frente a un crecimiento del primer trimestre del 6,5% esto es, se muestra una desaceleración del ritmo de crecimiento de la Economía Provincial, en consonancia con la crisis a escala planetaria y que impacta profundamente en el mercado de trabajo, a escala planetaria y en la economía nacional.

Grafico 3: Tasa anuales promedio de desocupación de economías seleccionadas



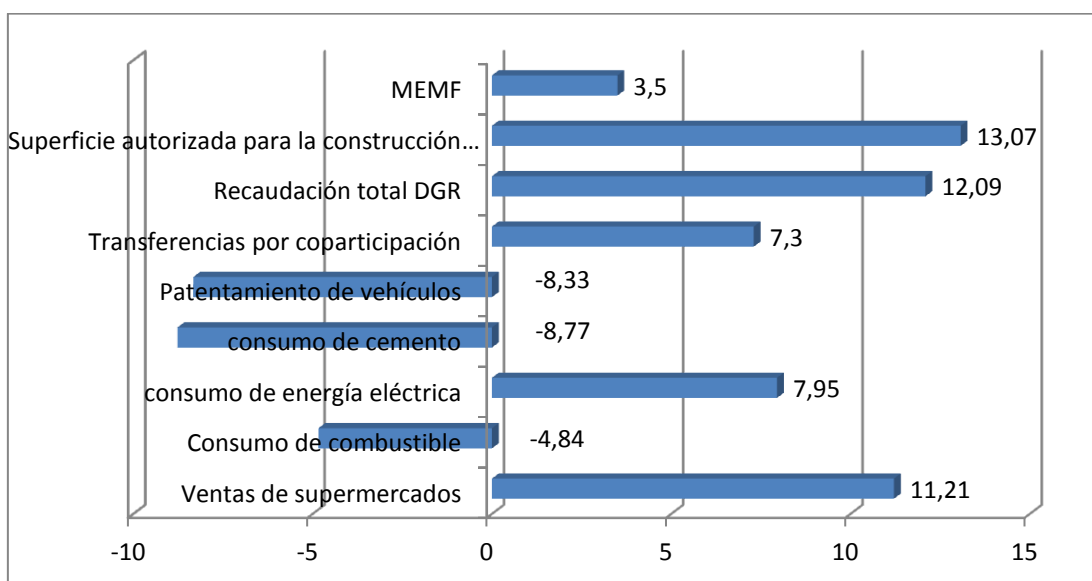
Fuente: DECyD, en base a FMI

Grafico 4: MEMF IS 2014/ IS 2013, serie original



Fuente: DPECyD

Grafico 5: Evolución de cada índice del MEMF de las series originales de cada uno del IS 2014/ IS 2013



Fuente: DPECyD

El gráfico 5 muestra que los índices que crecieron del monitor representan el 63% del mismo, en tanto que los índices que cayeron representan el 37% del monitor, de allí que el efecto neto sea de crecimiento para el primer semestre del año 2014.

En síntesis el Modelo Formoseño sigue mostrando frente a los modelos aplicados en las demás provincias, una gran fortaleza aun en escenarios de incertidumbre económica y política como el que actualmente se vive en nuestro país, pero también a escala planetaria, generando crecimiento económico, inclusión social, redistribución del ingresos, mostrando aumentos en la calidad de vida y en el desarrollo humano del pueblo de la Provincia de Formosa.