

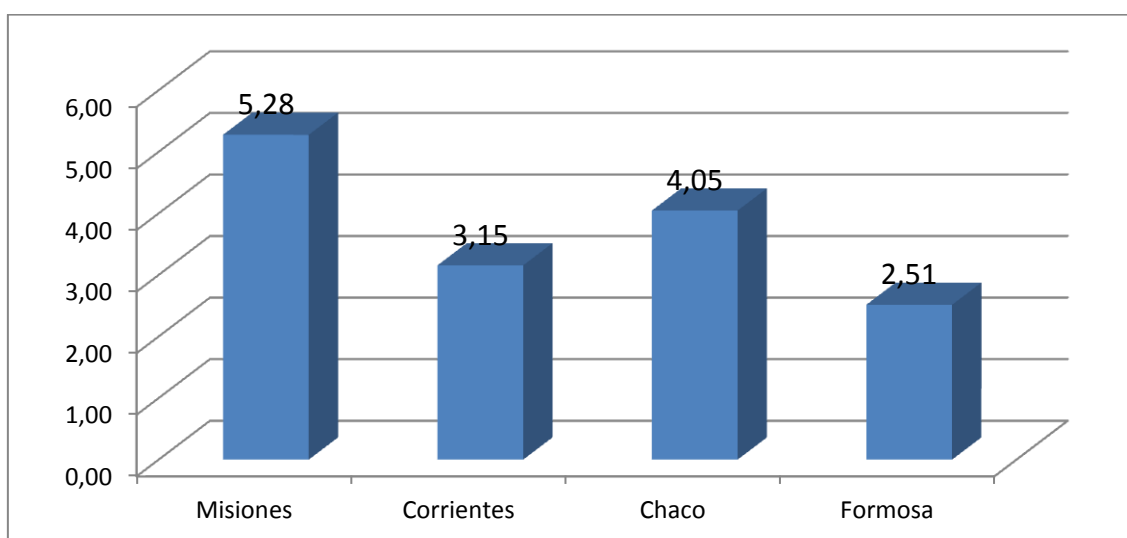
## Pesión Fiscal de las Provincias Argentinas

La presión fiscal esta definida por el total de impuestos (directos e indirectos) que recauda el sector público en un país en relación con la actividad económica anual del mismo (PIB). Es un elemento clave para valorar el peso de los tributos en un país . Cuando hablamos del sector publico, estamos haciendo referencia al total del mismo vale decir la suma de los tres niveles de gobierno del país. Sin embargo se puede también calcular la carga fiscal de cada Provincia del País, esto se hace relacionando la recaudación total ( impuesto de sellos, impuesto a los ingresos brutos, tasa retributiva de servicios, moratorias, regimen de facilidades de pago, impuesto inmobiliario rural, impuesto a los juegos y transferencias , etc), al PBG de cada Provincia.

La presión tributaria provincial se calcula relacionanado los datos consolidados (efectivos, no proyectados) de PBG y de recaudación . En tal sentido el PBG proyectado para el año 2012 ascendia a \$ 15.000 millones, el consolidado del año 2012 fue superior, dado que fue de \$ 17.500 millones. Para el año 2012 se estimo un PBG de \$ 22.000 millones, probablemente en el año 2015 se termine por consolidar la cifra definitiva. **El sector empresario de la Provincia de Formosa, sostiene que la presión tributaria es elevada**, deberíamos incorporar al análisis de la comparación de la recaudación y el PBG, una visión dinámica también, esto es si la recaudación crece a una tasa mayor o menor que el PBG, dado que la recaudación tributaria sirve para financiar las erogaciones que realiza el Estado entre ellas, la salud, la educación, viviendas, agua potable, financiar capital infraestructural ( energia, rutas, puertos, líneas de crédito. al sector privado, etc), lo que se determina utilizando el coeficiente de elasticidad de la recaudación respecto al crecimiento económico de la provincia.

Dado que los datos consolidados remiten al año 2012, en terminos tanto de PBG de las Provincias como de recaudación tributaria de las Provincias los gráficos muestran la presión tributaria de cada provincia del país por regiones a ese año. La mayor presion tributaria es la de la Provincia de Tucúman la que llega a 6,93 del Producto bruto geográfico. La menor presion tributaria corresponde a la provincia de Catamarca que llega a 1,44.

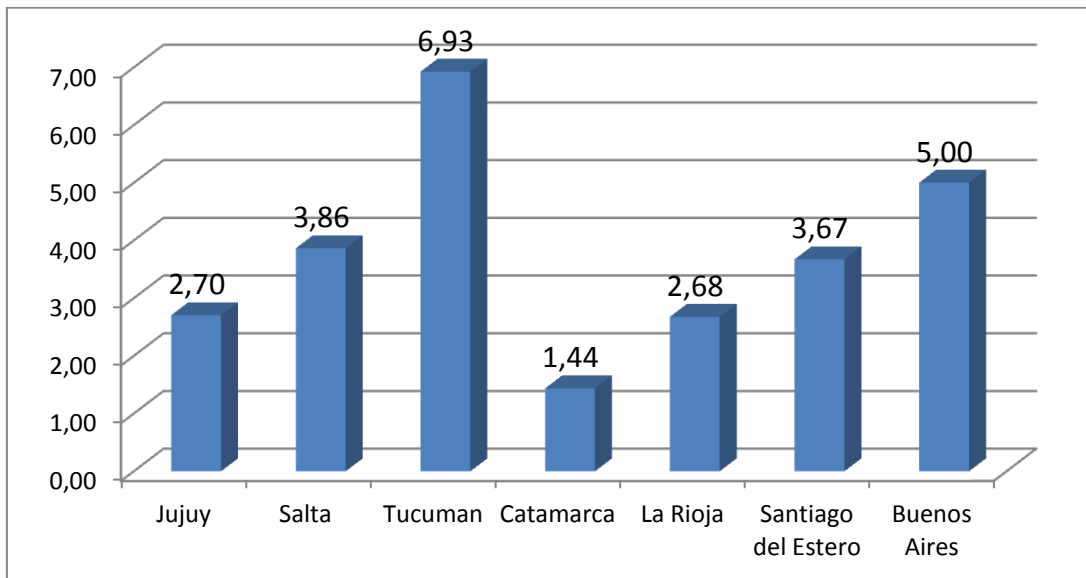
Gráfico 1: Presión fiscal de provincias del NEA



Fuente: DECyD, en base a DDCF y MECON

Se puede apreciar en el gráfico 1 que en la region NEA la Provincia de Formosa es la de menor presion tributaria , ademas de encontrarse por debajo del promedio nacional.

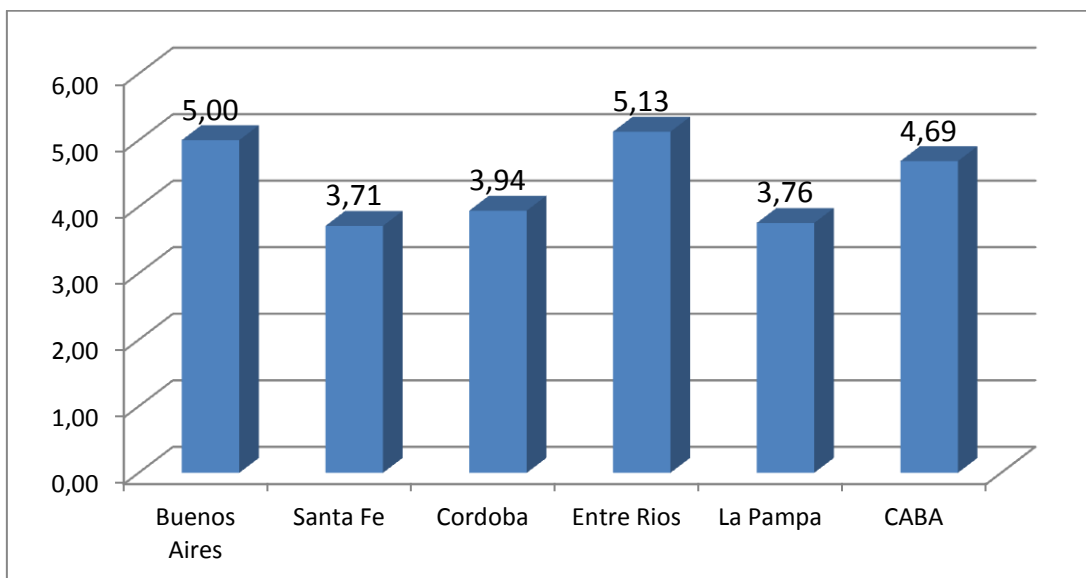
Gráfico 2: Presion tributaria de Provincias del NOA



Fuente: DECyD, en base a DNCF y MECON

En gráfico 2 nos muestra que la provincia del NOA de menor presión tributaria es la provincia de Catamarca que ademas es la que lidera el Ranking en materia de menor presion fiscal, tambien en el NOA se encuentra la Provincia de mayor presion tributaria, que es la Provincia de Tucúman.

Gráfico 3: Presion tributaria de provincias de la Pampa Húmeda

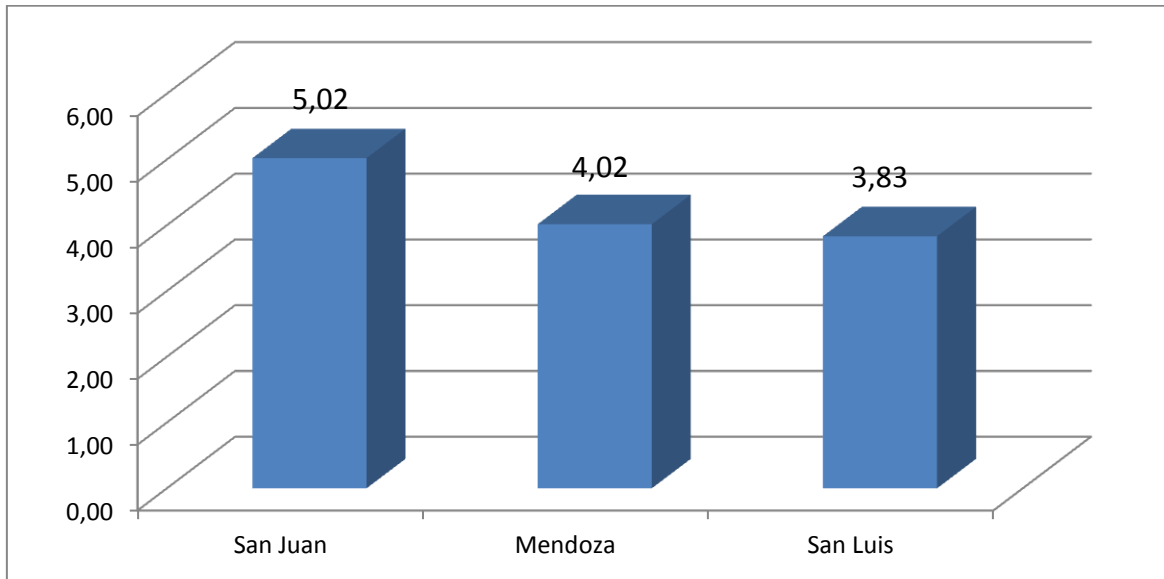


Fuente: DECyD, en base a DNCF y MECON

El gráfico 3 nos muestra que en la region en la que se genera mas del 80% del PBI, la Jurisdicción de mayor presion tributaria es Entre Rios, en tanto que la Jurisdicción de menor

presión tributaria es Santa Fe, casualmente un gobierno socialista, el cuál en orden a esta filosofía era de esperar una mayor presión tributaria.

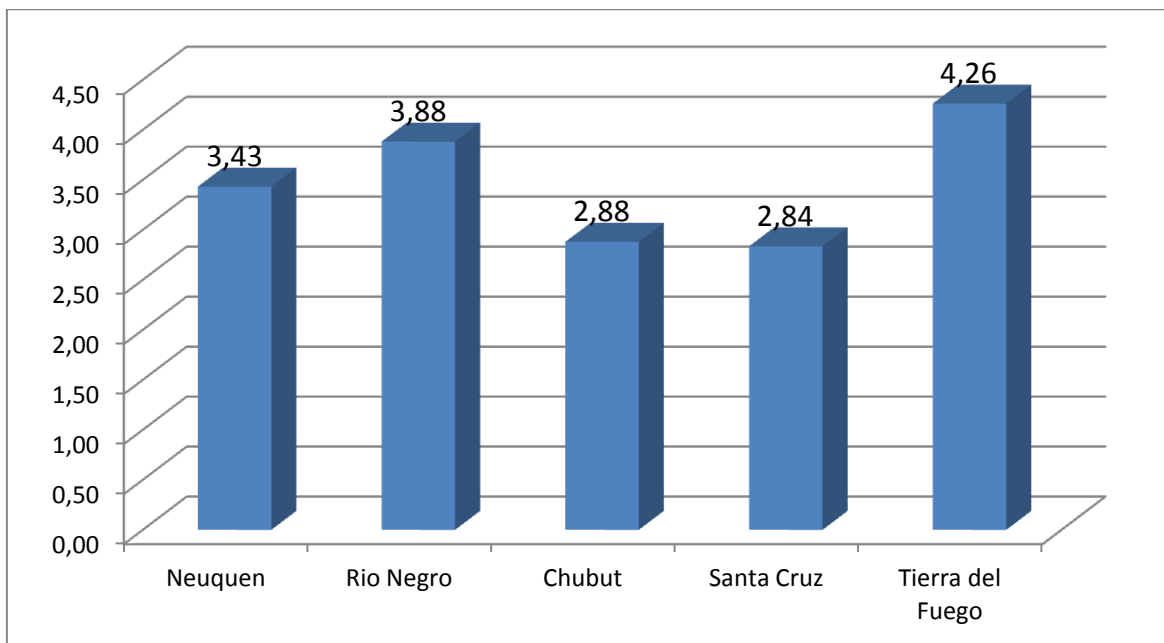
Gráfico 4: Presión fiscal de provincias de la region de Cuyo



Fuente: DECyD, en base a DNCF y MECON

el grafico 4 muestra que en la region de Cuyo, la provincia de mayor presión fiscal es San Juan en tanto que la de menor presión fiscal es San Luis.

Gráfico 5: Presión tributaria de provincias de la región patagónica

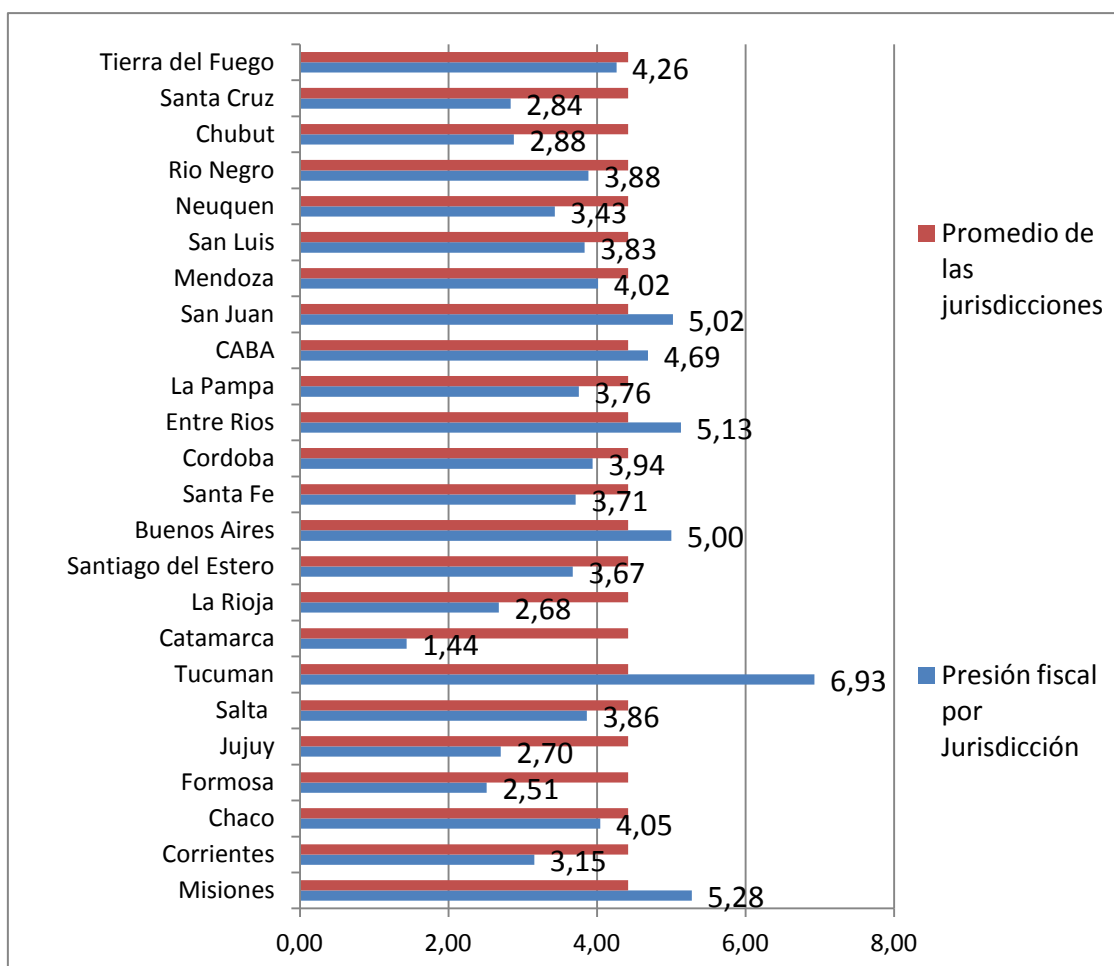


Fuente: DECyD, en base a DNCF y MECON

El grafico 5 muestra la presión fiscal de las provincias de la region patagónica, en tal sentido se aprecia que la provincia de mayor presión fiscal es Tierra del fuego, en tanto que la provincia de menor presión tributaria es la provincia de Santa Cruz.

Lo descripto muestra que la provincia de Formosa se encuentra entre las tres provincias de menor presión fiscal del país, en orden a datos consolidados, para un PBG del año 2012 de \$ 17.500 millones y una recaudación tributaria de propia jurisdicción de \$ 439 millones para igual año.

Gráfico 6: Presión tributaria de todas las provincias del país (barra roja promedio de presión tributaria del conjunto de provincias)

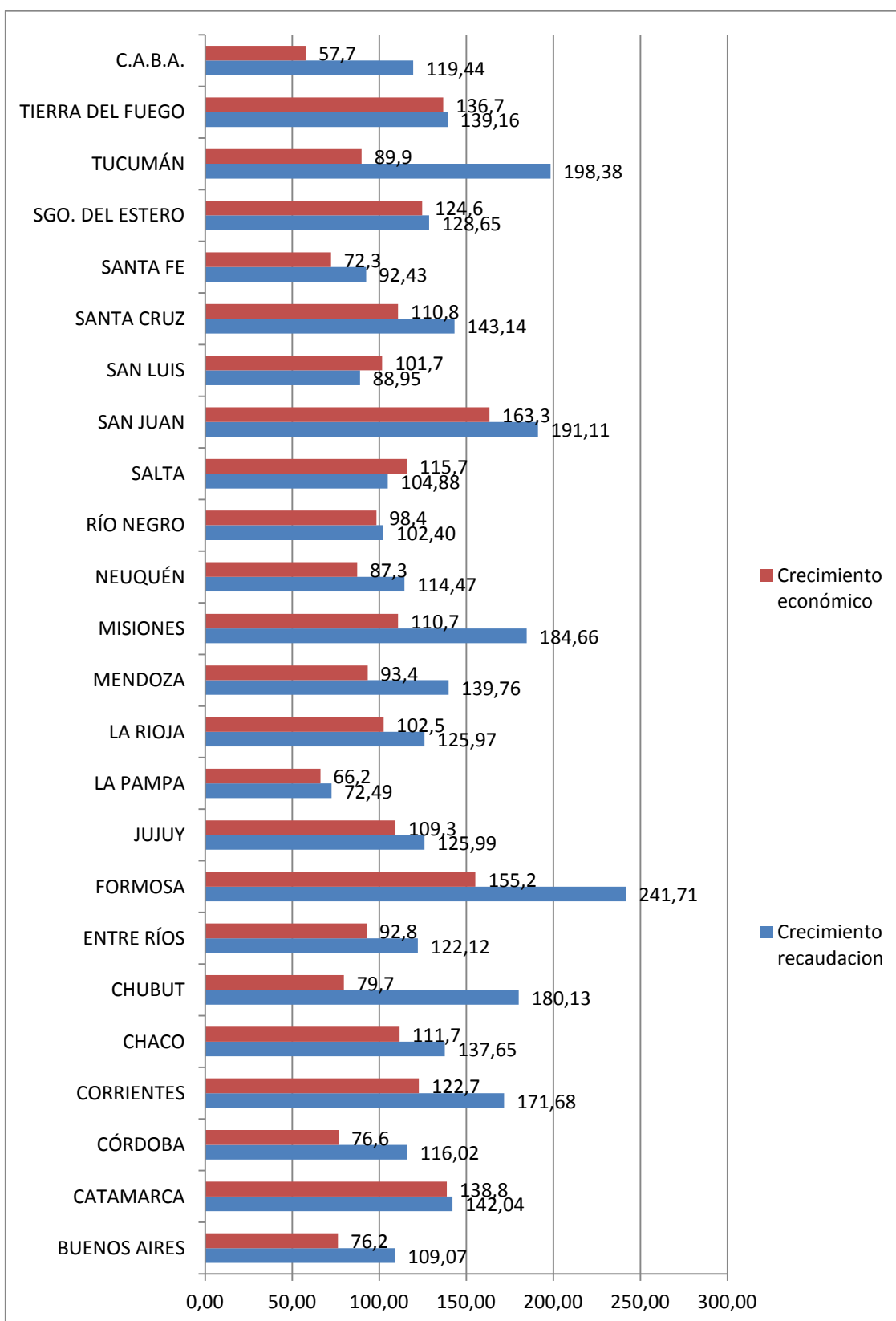


Fuente: DECyD, en base a DNEC y MECON

Podríamos completar el análisis incorporando el concepto de elasticidad ya mencionado de la recaudación que representa la magnitud del cambio en la recaudación por cambio unitario en el crecimiento económico de una dada provincia o país.

En tal sentido si tomamos la provincia de Formosa podemos apreciar en el gráfico 7 que en el período 2012/2003 se posiciona entre las seis provincias de mayor crecimiento del país y de mayor crecimiento en la recaudación de recursos propios, casi, todas las provincias manifiestan un coeficiente de elasticidad de la recaudación superior a la unidad, esto es por cada punto de crecimiento económico la recaudación crece más que el crecimiento económica, las excepciones son Rio Negro y San Juan cuyo coeficiente de elasticidad crece menos que la unidad, esto es por cada punto de crecimiento económico la recaudación crece menos que la unidad.

Gráfico 7: Crecimiento económico y crecimiento de la recaudación en moneda constante entre los años 2012/2003



Fuente: DECyD, en base a DNCF y MECON

Podemos entonces concluir del breve análisis sobre presión fiscal de las provincias que el modelo Formoseño para el proyecto Provincial muestra un crecimiento económico de

magnitud importante que la ubica en el peloton de provincias de mayor crecimiento en el período en análisis, una baja presión fiscal, inclusión social, redistribución del ingreso, calidad de vida y desarrollo humano.