

Empleo Privado de las Provincias

El empleo privado de las provincias, constituye un poderoso indicador del nivel de actividad económica de una jurisdicción y también del país.

En tal sentido el primer semestre, muestra en el total del país una desaceleración del ritmo de caída del empleo privado, dado que frente a la caída del 0,3% del primer trimestre, el primer semestre muestra una caída del 0,22%.

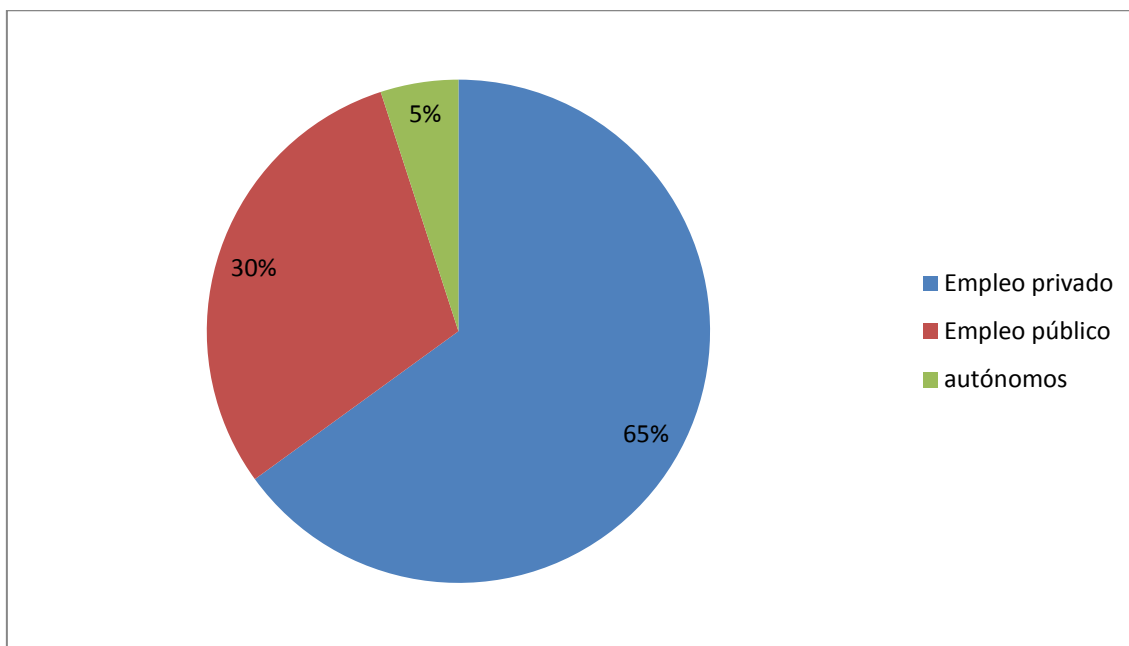
Como todo promedio, representa al conjunto, no obstante cada provincia posee su propia dinámica, en función de las políticas públicas llevadas a cabo por sus respectivos gobiernos.

En tal sentido vemos que la Provincia de Formosa sigue su senda de crecimiento en el mercado de trabajo por cuanto en el primer trimestre del corriente año frente a igual trimestre del año 2013 el empleo privado había crecido el 7%, y entre las 10 provincias (**esto es solo el 42% del total**), que vieron crecer el empleo privado, en el primer semestre del año 2014 respecto a igual marco temporal del año 2013 la provincia de Formosa manifiesta un crecimiento del 7,3% (gráfico 2), ubicándose en segundo lugar de crecimiento **en materia de empleo privado** en el país, después de la provincia de Neuquén.

Del 58% de las provincias en las que el empleo privado ha mostrado caída, la que mayor fuerza muestra, en esta reducción es la provincia de San Juan con una caída de casi **el 11% del empleo privado**.

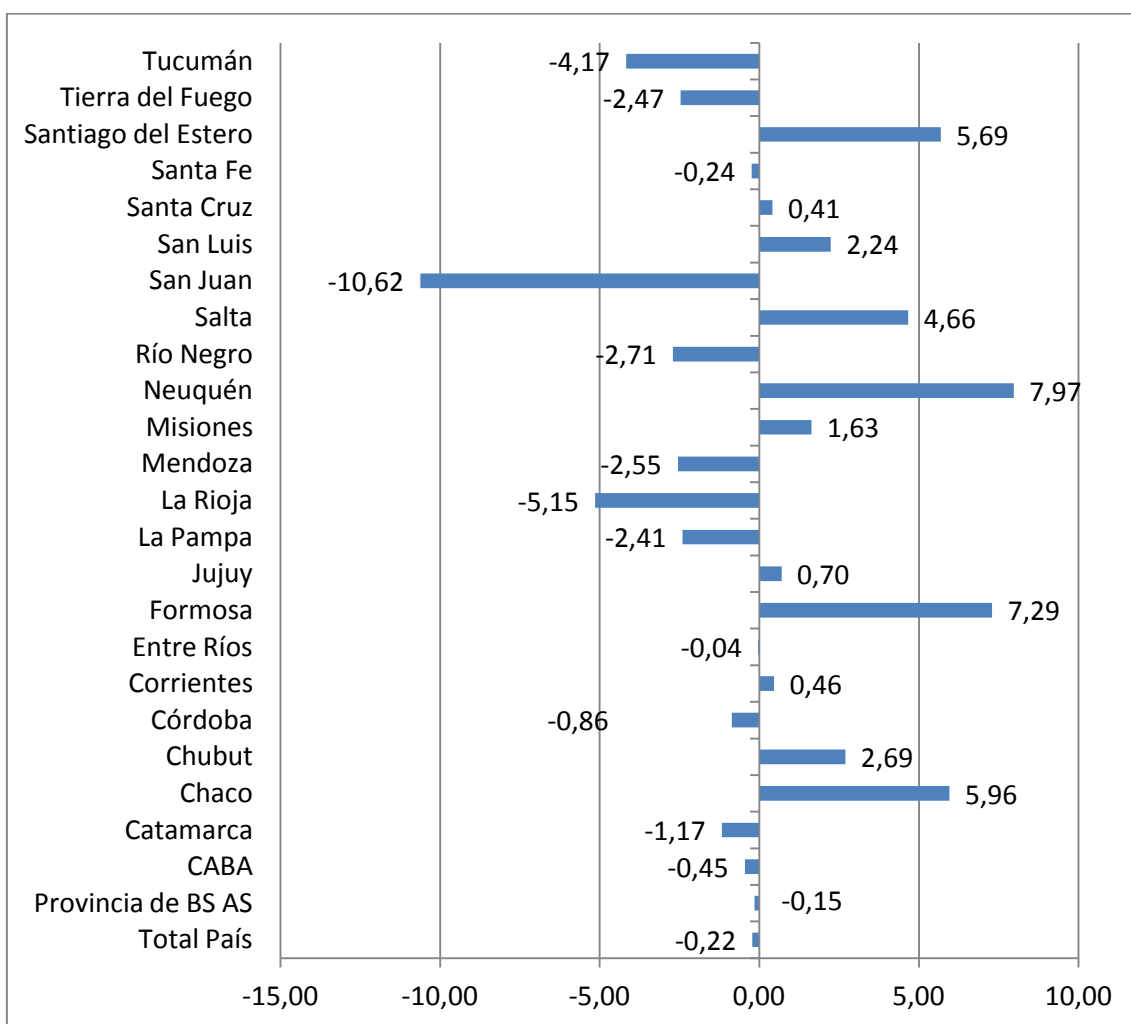
Por su parte la provincia que muestra mayor crecimiento en el empleo privado, es la provincia de Neuquén, que crece internaulamente en el marco temporal del análisis en casi un 8%.

Gráfico 1: Distribución del empleo por sectores de actividad en la provincia de Formosa



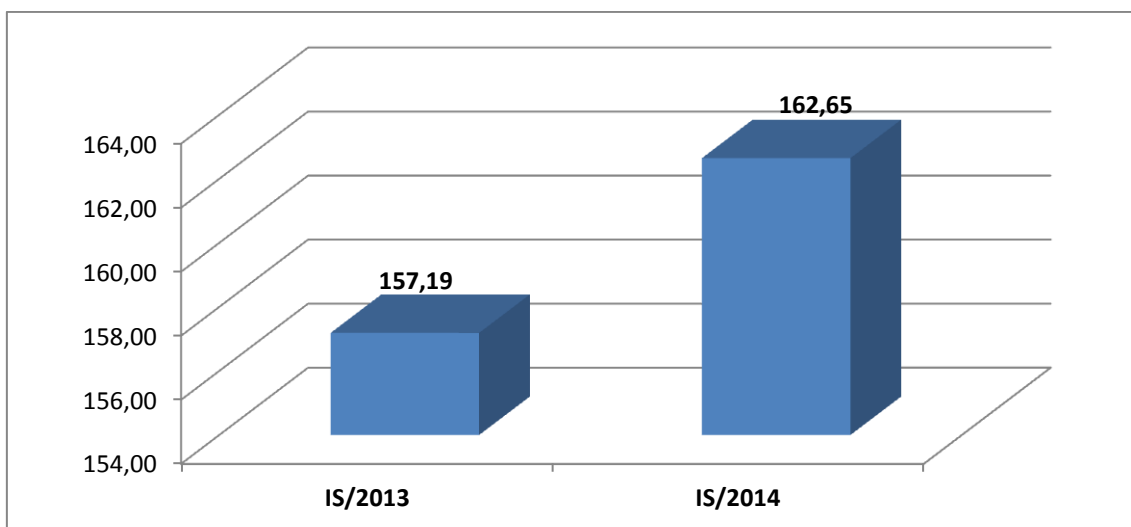
Fuente: SEN, EAHU

Gráfico 2: Crecimiento del empleo privado de las Provincias del País I semestre 2014 respecto al I semestre 2013



Fuente: SEN, en base a SIPA

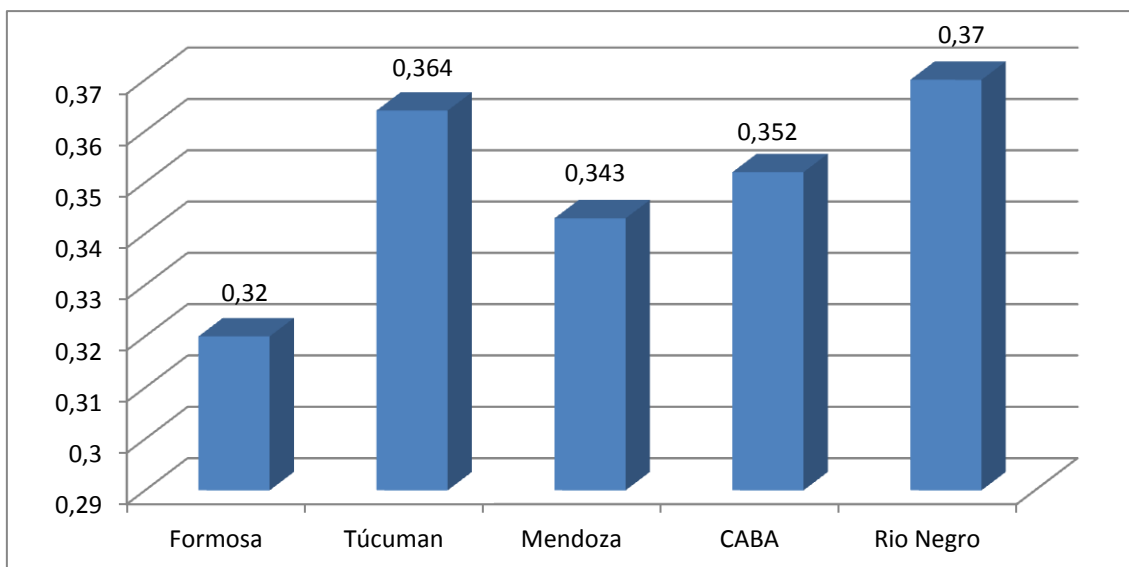
Gráfico 3: Monitor económico de la provincia de Formosa del I semestre 2014/2013



Fuente: DECyD

El sendero de expansión sigue su singladura en la provincia de Formosa, en un marco de profunda crisis internacional, en el que el común denominador lo constituyen las tasas de desempleo del resto del mundo que se mantienen sobre los dos dígitos, con creciente pobreza y concentración del ingreso.

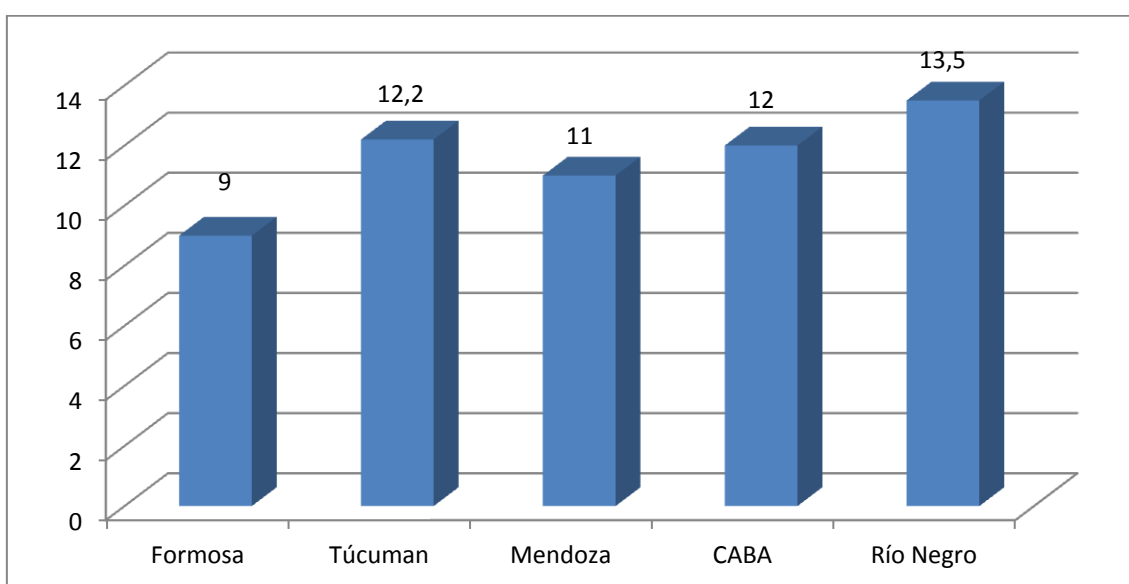
Gráfico 4: Coeficiente de gini calculado sobre el ingreso total de los hogares del IIT del año 2014, de provincias seleccionadas



Fuente: SEN

El crecimiento del empleo privado de la provincia de Formosa, es consistente con la reducción de la tasa de desocupación que muestra la economía provincial, y el crecimiento económico medido por el monitor económico mensual de la provincia de Formosa que para el primer semestre del año 2014 respecto a igual periodo del año 2013 describe una tasa de expansión del 3,5% (ver gráfico 3).

Gráfico 5: Brecha de ingresos, sobre el ingreso total de los hogares del IIT del año 2014, de provincias seleccionadas



Fuente: DECyD

Podemos además agregar una mayor equidad en la distribución del ingreso como resultado del aumento del empleo privado y el aumento de los ingresos totales de los hogares.

De allí que el coeficiente de gini, para el segundo trimestre del año 2014, posiciona a la Provincia de Formosa por debajo del promedio nacional, ya que el coeficiente medido por el ingreso total de los hogares a nivel nacional del segundo trimestre del año 2014 fue del 0,381, en tanto que para la provincia de Formosa fue de 0,32, a su vez, la brecha de ingresos es de solo 9 veces entre el primer decil y el último de la distribución del ingreso (ver gráfico 4 y 5) .

Estos resultados solo son posibles en el marco de un modelo socioeconómico y político, que desde al año 1995 en adelante se aplica en nuestra provincia de la mano del Gobernador de todos los Formoseños el Dr. Gildo Insfran que nos permite hablar no ya de una década ganada sino de una gestión ganada, que ha logrado los mayores niveles de inclusión social, el mayor crecimiento económica, el mayor desarrollo humano, la más alta calidad de vida y la más equitativa distribución territorial y por hogares de toda la historia de la Provincia de Formosa.