

### Utilización de la Capacidad Instalada en la Industria hasta Mayo 2016-2017.

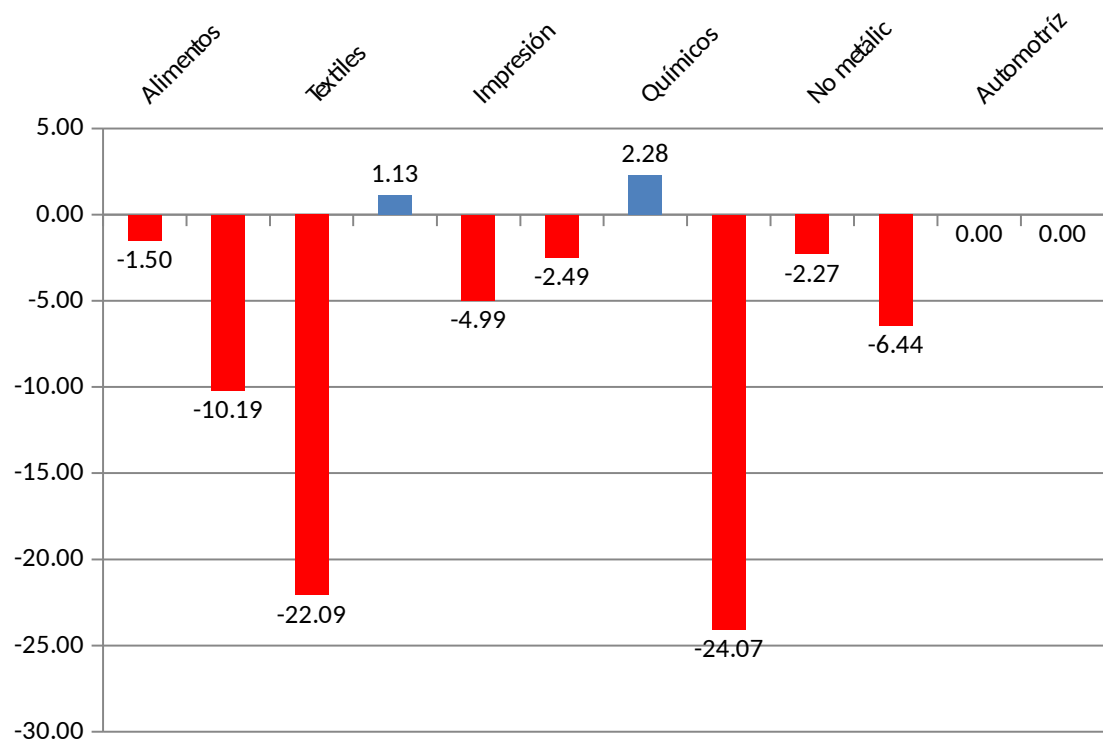
La utilización de la Capacidad Instalada en la Industria, según el análisis interanual realizado, hasta Mayo inclusive del año 2017; confrontado con igual periodo del 2016. Es el indicador que mide, la proporción producida por la industria, en función a la capacidad instalada, para cada uno de los sectores de actividad. Enfatizando la importancia de cada sector, que junto con el sector del comercio, son los que mayor mano de obra generan en la República Argentina.

Para la construcción de la utilización de la capacidad instalada industrial, hemos considerado criterios técnicos, como el aprovechamiento potencial de las plantas productivas, empleando el máximo de turnos posibles y también la cantidad de paradas necesarias para el mantenimiento apropiado de las mismas. De acuerdo con datos extraídos y analizados interanualmente, para las, hemos podido determinar las siguientes variaciones, para las diversas áreas de actividad: Productos alimenticios y bebidas - 1.50%; Productos del tabaco -10.19 %; Productos textiles -22.09%; Papel y cartón 1.13 %; Edición e impresión -4.99 %; Refinación de petróleo -2.49 %; Sustancias y productos químicos 2.28%; Plásticos -24.07%; Productos minerales no metálicos -2.27 %; Industrias metálicas básicas -6.44 %; Industria automotriz 0% y Metalmecánica 0%.

El análisis expone un escenario muy desfavorable para el conjunto de las empresas, las que no se encontrarían operando (trabajando) en su capacidad plena, reflejando una mayor franja de inactividad, considerado para los primeros cinco meses de medición del último año 2017, respecto de los cinco primeros meses del año 2016, expresado en valores económicos, y en desmedro a las utilidades pretendidas, como también la posibilidad de absorber costos.

La situación observada para los distintos sectores industriales, es consecuencia de la aplicación de políticas neoliberales, llevadas a cabo por el gobierno Nacional y si consideramos las más relevantes podríamos tener presente: a la ausencia en inversiones, los despidos injustificados, el aumento de la subocupación, los tarifazos, la apertura indiscriminada a las importaciones, la disminución del empleo, pérdida del poder adquisitivo y del consumo; entre otros hechos característicos de este gobierno.

Gráfico 1: Utilización Capacidad Instalada en la industria, hasta Mayo 2017 inclusive.



Fuente: DEyC e INDEC